

## Öğrendiklerimizi Pekiştirelim - 6

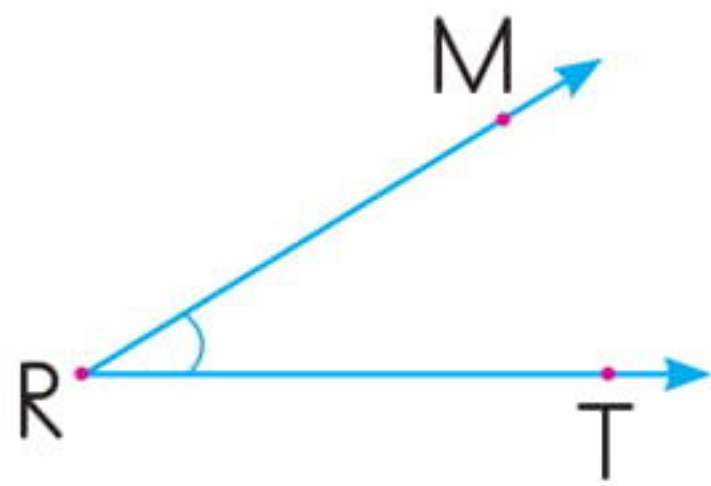
1. Aşağıdakilerden hangisi bir düzlem modeli değildir?

- A. Satranç tahtası
- B. Yorgan
- C. Tenis topu
- D. Halı

2. Aşağıdaki harflerden hangisinin daha fazla açısı vardır?

- A. K
- B. L
- C. V
- D. T

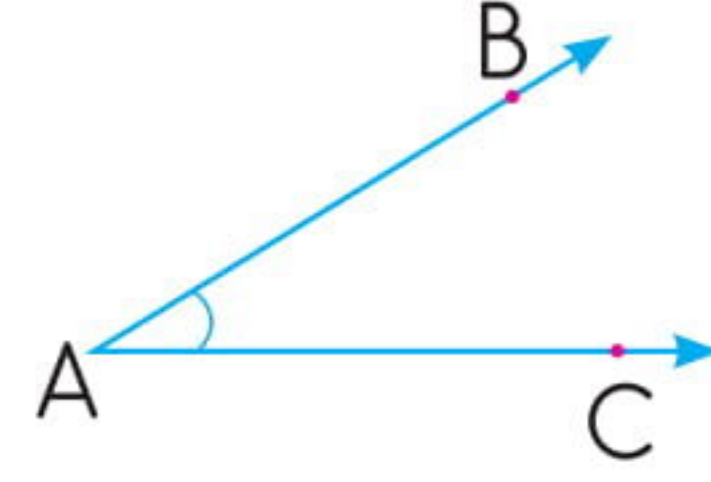
3.



Aşağıdakilerden hangisi R açısını oluşturan ışıklardan biridir?

- A. [RT]
- B. [R]
- C. [TM]
- D. [M]

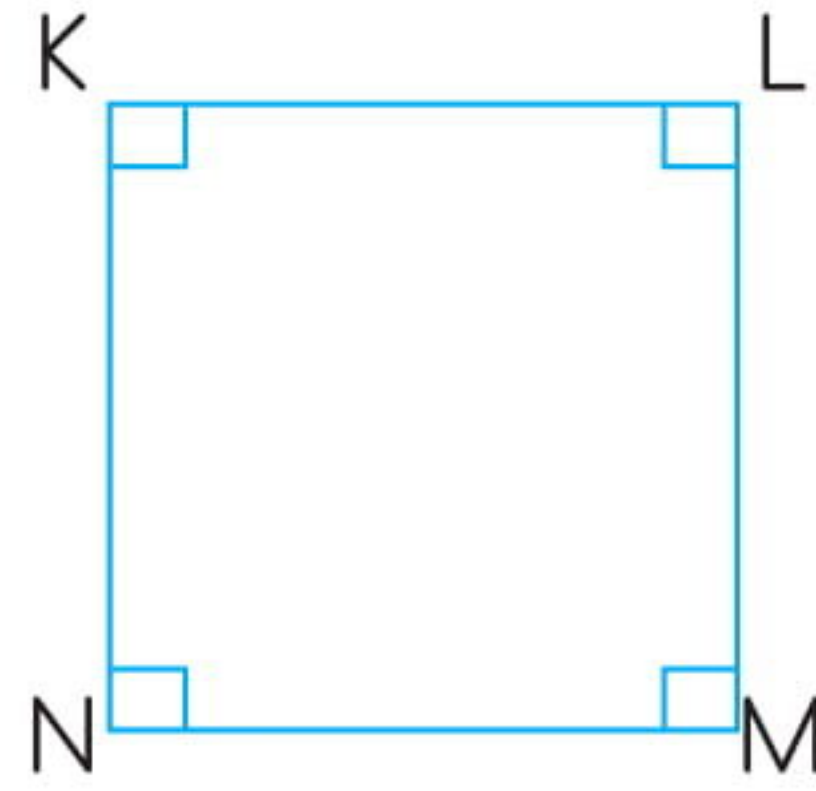
4.



Yukarıdaki açının sembolle gösterimi aşağıdakilerden hangisidir?

- A.  $\hat{A}$
- B.  $\hat{B}$
- C.  $\angle AC$
- D.  $\angle BC$

5.



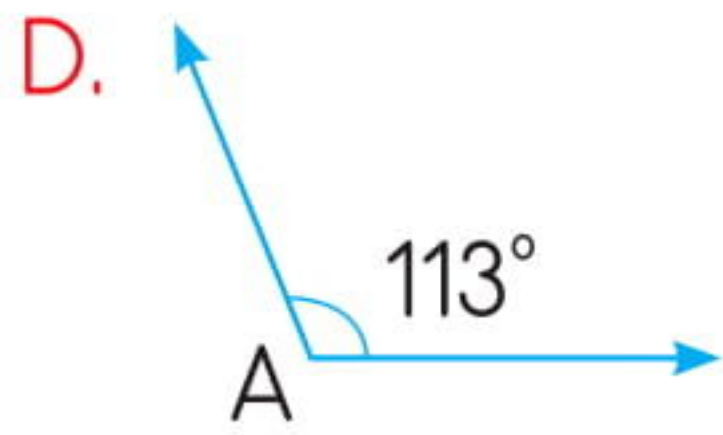
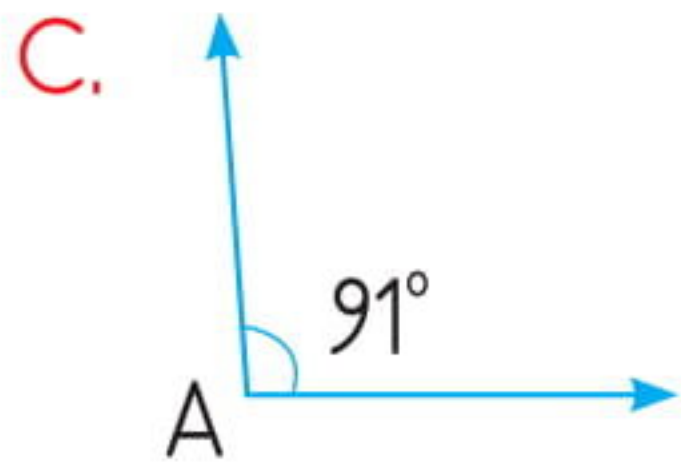
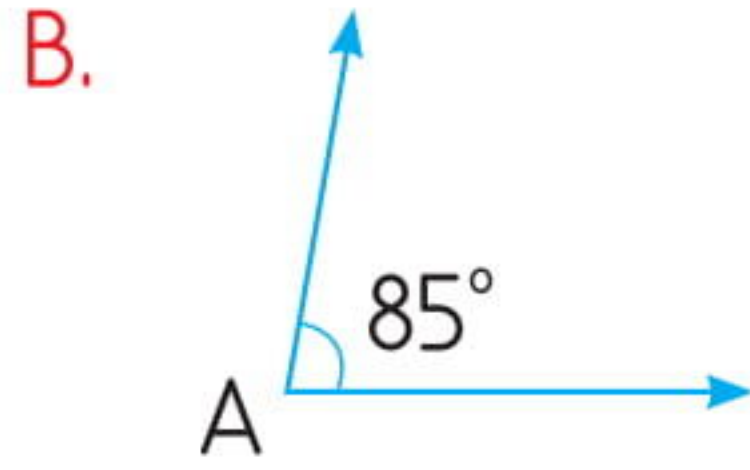
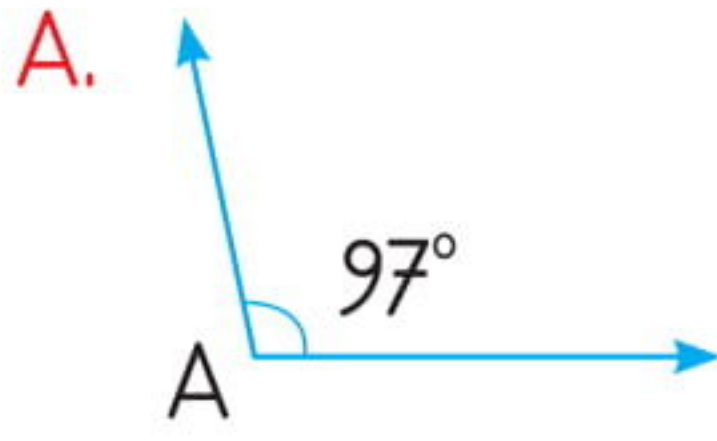
Aşağıdakilerden hangisi yukarıdaki karenin açılarını oluşturan kenarlardan biri değildir?

- A. [KL] ve [KN]
- B. [NK] ve [NM]
- C. [KN] ve [KM]
- D. [LK] ve [LM]

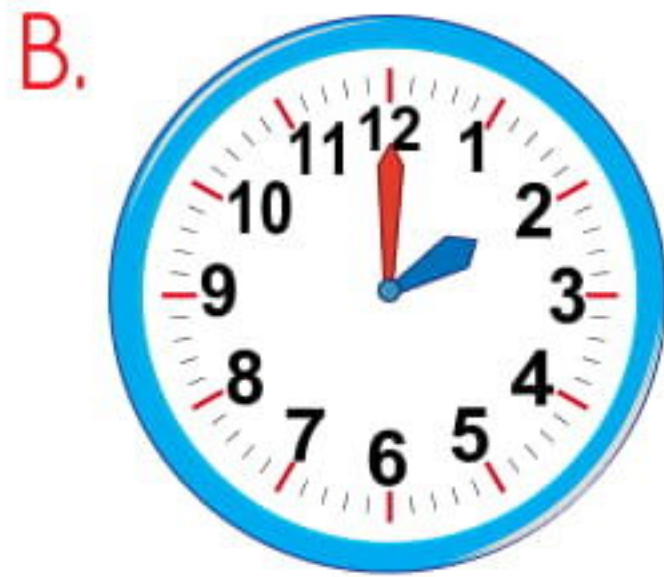
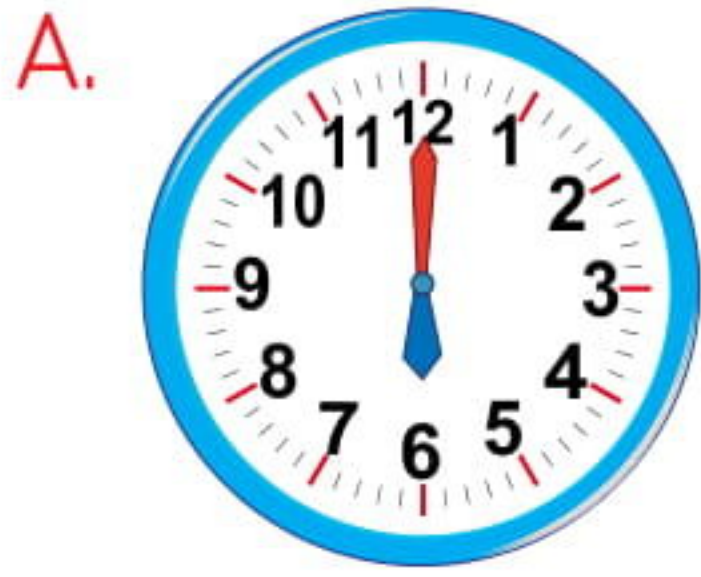
6. En büyük dar açının ölçüsü kaçtır?

- A.  $80^\circ$
- B.  $89^\circ$
- C.  $90^\circ$
- D.  $91^\circ$

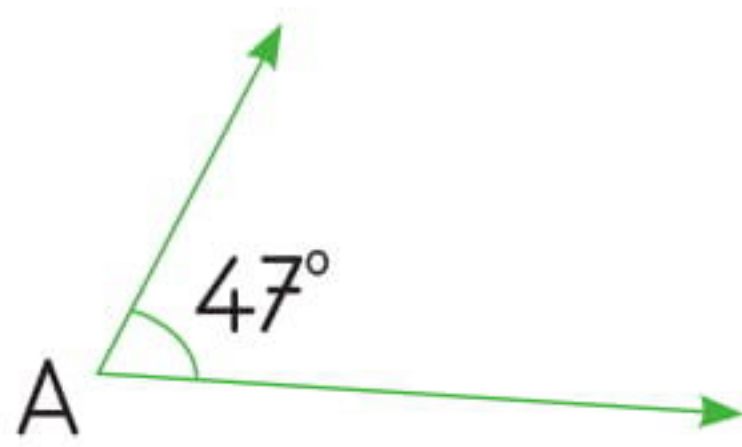
7. Aşağıdaki açılardan hangisi geniş açı değildir?



8. Aşağıdaki saatlerden hangisi bir dik açıyı göstermektedir?



9.



Yukarıdaki açı en küçük geniş açıdan kaç eksiktir?

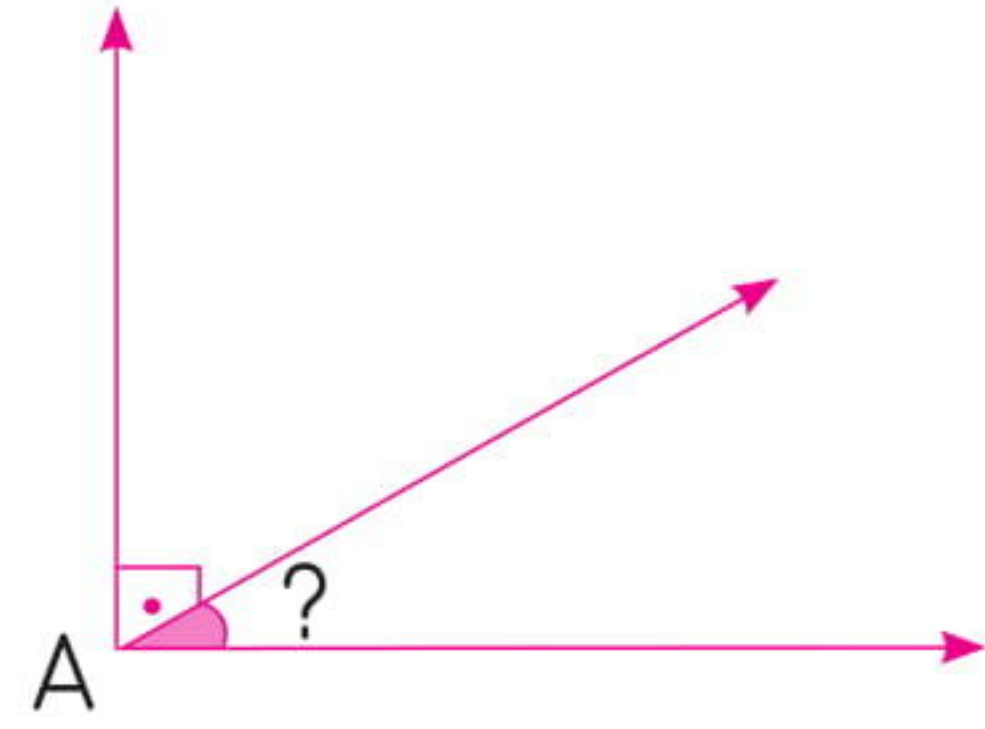
A.  $42^\circ$

B.  $44^\circ$

C.  $117^\circ$

D.  $132^\circ$

10.



Boyalı açının ölçüsü bir dik açıdan  $63^\circ$  eksik olduğuna göre ? olan yere kaç yazılmalıdır?

A.  $27^\circ$

B.  $31^\circ$

C.  $54^\circ$

D.  $107^\circ$

11. İki açının ölçüleri toplamı  $164^\circ$ 'dir. Büyük açı, küçük açının 3 katından 8 fazladır. Buna göre, büyük açının ölçüsü kaçtır?

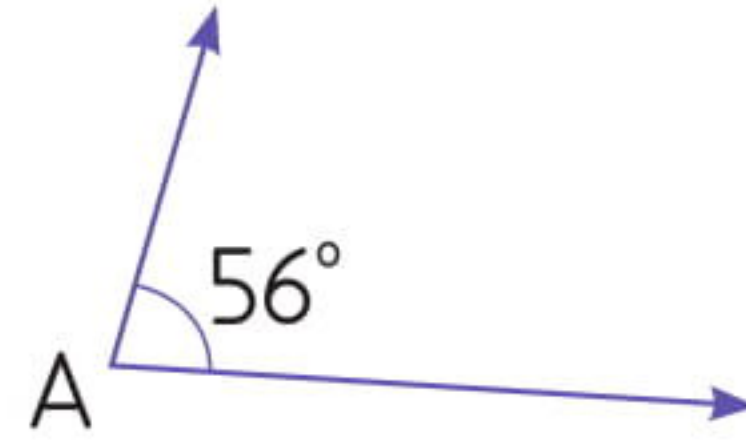
A.  $133^\circ$

B.  $125^\circ$

C.  $117^\circ$

D.  $39^\circ$

12.



Yukarıdaki açıya aşağıdaki açılardan hangisini eklersek, bir doğru açı olur?

