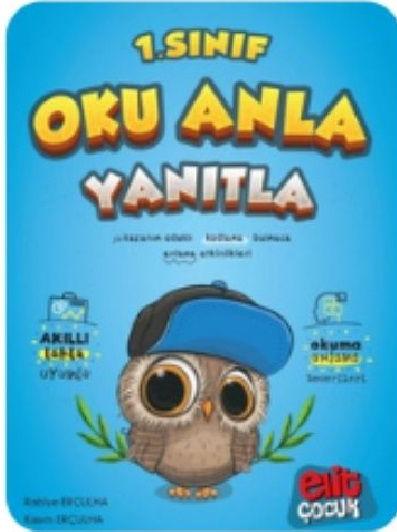
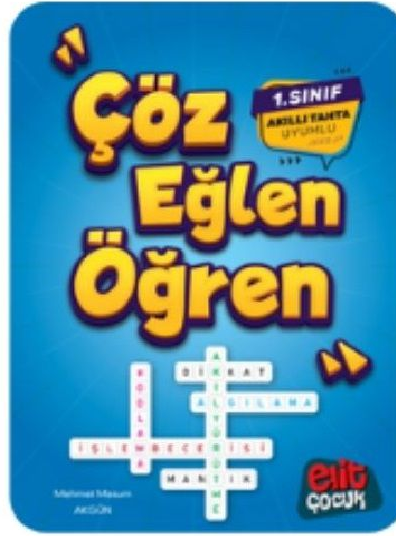
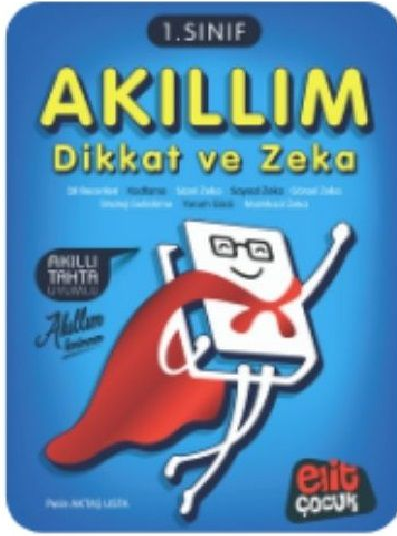


1.SINIF 3.DENEME SINAVI

Elitçocuk 1. Sınıf Yaz Tatil Seti



3 Kitap
224 Sayfa
25 Lira



www.elitkitap.com 'da

TÜRKÇE



Peynir, zeytin, bal, pekmez
Bu yiyecekleri kim sevmez
Süt, yoğurt, peynir, yumurta
Dengeli beslen unutma

1, 2, ve 3. soruları şiire göre yanıtlayınız.

1. Şiirin ilk dizesinde hangisi yoktur?



2. Şiir hangisiyle ilgilidir?

A) Dengeli beslenme

B) Spor

C) Kişisel bakım

3. Şiir kaç dizeden oluşmuştur?

A) 3

B) 4

C) 5

4. Şiir yazan kişiye ne denir?

A) Şair

B) Yazar

C) Yönetmen

5. Hangi noktalama işareti cümlenin sonuna gelmez?

A) Nokta

B) Virgül

C) Ünlem

Adı: Soyadı: Nu:

6. Aşağıdaki cümlelerden hangisinin sonuna soru işareti gelmelidir?

- A) O soruyu bilmiyorum
- B) Kaç saat sonra başlıyor
- C) Kaç gündür uyuyamıyorum

7. Hangi cümlede yazım yanlışlığı vardır?

- A) Geliyor musun?
- B) Geleceğim.
- C) Gelmeyeceğim.

8. Hangi cümlede noktalama işareti yanlış kullanılmıştır?

- A) Yaşasın? B) Eyvah! C) Dikkat et!

9. • yamur • şemsiye • öğrenci • öğretmen

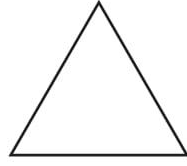
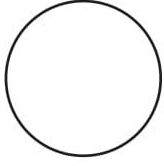
Yukarıdaki sözcüklerden kaç tanesi yanlış yazılmıştır?

- A) 2 B) 3 C) 4

10. Aşağıdaki adlardan hangisi yanlış yazılmıştır?

- A) ali B) İzmir C) simit

5. Aşağıdaki şekillerin isimlerini, kenar ve köşe sayılarını yazınız.



Kenar sayısı:

Kenar sayısı:

Kenar sayısı:

Köşe sayısı:

Köşe sayısı:

Köşe sayısı:

6. Aşağıdaki şekillerin isimlerini, kenar ve köşe sayılarını yazınız.



7. Yanda verilen paraların toplamını yazınız.



8. Yandaki mumları numaralandırarak kısıdan uzuna doğru sıralayınız.



9. Köpekten ağır ama attan hafif bir hayvan ismi yazınız.

10.



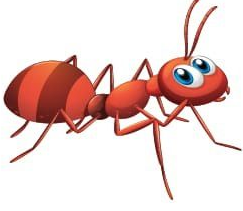
Yandaki çaydanlıktan 9 bardak çay içilebiliyor. Buna göre 2 çaydanlıktan kaç bardak çay içilebilir?



HAYAT BİLGİSİ

1. Aşağıdaki canlılardan hangisinin yuvası toprağın altındadır?

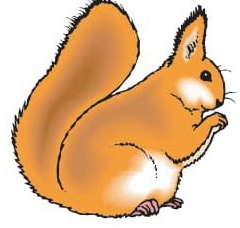
A.



B.



C.



2. Yanda verilen ağaçta gözlemlenen değişiklik aşağıdaki mevsimlerden hangisinde gerçekleşir?

A. Yaz

B. İlkbahar

C. Sonbahar



3. Aşağıdaki görsellerden hangisinde geri dönüşüm simgesi verilmiştir?

A.



B.



C.



4. "Haziran, Temmuz ve Ağustos" aylarını kapsayan mevsim aşağıdakilerden hangisidir?

A. İlkbahar

B. Yaz

C. Sonbahar

5. Aşağıdaki atıklardan hangisi geri dönüşüme uygun değildir?

A.



B.



C.



6. Yandaki görsel aşağıdaki mevsimlerden hangisi ile ilgilidir?

A. İlkbahar

B. Yaz

C. Kış

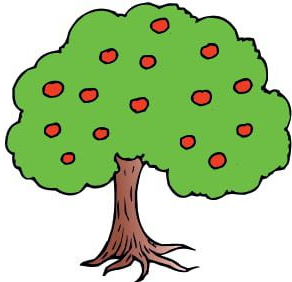


7. Aşağıdaki görsellerden hangisinde bir bitkinin büyümesinin ilk zamanı verilmiştir?

A.



B.



C.



8. Aşağıdaki gök cisimlerinden hangisi diğerlerinden daha büyüktür?

A. Güneş

B. Dünya

C. Ay