

Ad-Soyad: \_\_\_\_\_

No: \_\_\_\_\_

# Fen Bilimleri Çalışma Kağıdı

## Işık Kaynakları



1. Aşağıdaki cümlelerde boş bırakılan yerleri uygun ifadelerle dolduralım.

mum

yıldızlar

ışık

ışık kaynağı

Güneş

yapay

Çevresine ışık vererek çevresindeki maddeleri aydınlatan cisimlere \_\_\_\_\_ deriz.

Kendiliğinden çevresine ışık yayan cisimlere doğal \_\_\_\_\_ kaynağı denir.

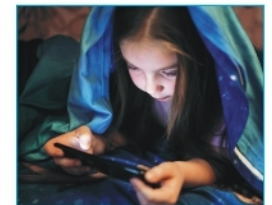
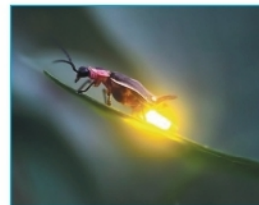
İnsanlar tarafından üretilen ve belirli koşullar sağlandığında ışık yayan cisimlere de \_\_\_\_\_ ışık kaynağı denir.

Dünya'nın en büyük ışık kaynağı \_\_\_\_\_'tir.

Güneş, \_\_\_\_\_, şimşek, yıldırım, ateş böceği doğal ışık kaynaklarıdır.

El feneri, \_\_\_\_\_, ampül, arabaların farı, meşale gibi ışık yayan cisimler de yapay ışık kaynağıdır.

2. Aşağıdaki resimlerde verilenlerden doğal ışık kaynağı olanların altına "doğal", yapay ışık kaynağı olanların altına "yapay" yazalım.



3. Aşağıdaki ifadelerden doğru olanların başındaki harfleri sırasıyla yazarak gizli kelimeyi bulalım.

**T** Dünya'daki en büyük ışık kaynağımız Ay'dır.

**K** Deniz fenerleri doğal ışık kaynağıdır.

**F** Yapay ışık kaynakları tükenebilir kaynaklardır.

**A** Geceleri aydınlanmak için doğal ışık kaynaklarını kullanırız.

**E** Işık kaynağı olmayan ayna, çelik kaşık, reflektör, trafik levhası, su gibi aydınlatılmış cisimler üzerine gelen ışığı yansıtarak ışık kaynağı gibi görünürler.

**N** Ateş böceği, deniz anası, bazı balık ve mantar türleri, şimşek ve yıldırım doğal ışık kaynaklarıdır.

**Z** Arabaların farları ışık kaynağı değildir, ayna gibi ışığı yansıtan aydınlatılmış bir cisimdir.

**E** Yapay ışık kaynakları insanların müdahalesi ile yanıp sönerler.

**R** Doğal ışık kaynakları doğada kendiliğinden bulunurlar.

Bulduğun kelimeyi buraya yazarmısın?



4. Aşağıda verilenlerden kendisi ışık kaynağı olmayıp ışığı yansıtanları işaretleyelim.

