

Zaman Ölçme - 1

1. Aşağıdaki saatlerin kaç olduğunu örnekteki gibi altlarına yazalım.



Saat: dokuz



Saat:



Saat:



Saat:



Saat:



Saat:



Saat:



Saat:



Saat:



Saat:



Saat:



Saat:

2. Aşağıdaki saatlerin kaç olduğunu örnekteki gibi yazalım.



Öğleden önce →

01 : 30

..... :

..... :

Öğleden sonra →

13 : 30

..... :

..... :



Öğleden önce →

..... :

..... :

..... :

Öğleden sonra →

..... :

..... :

..... :

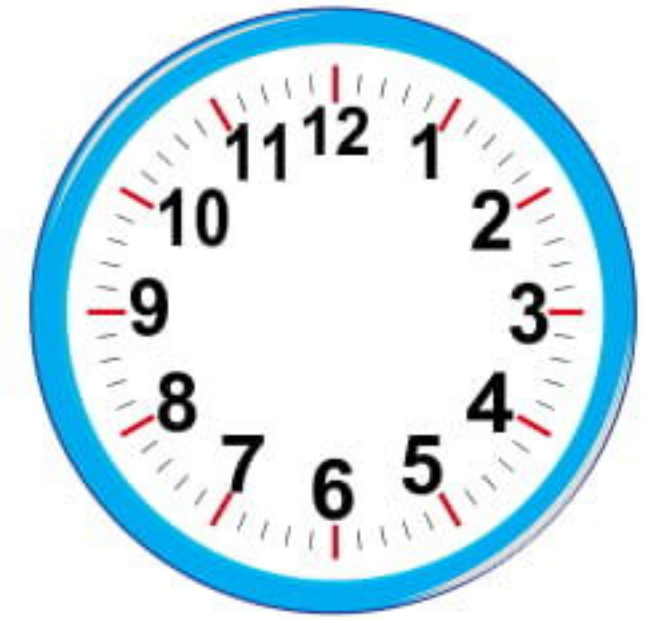
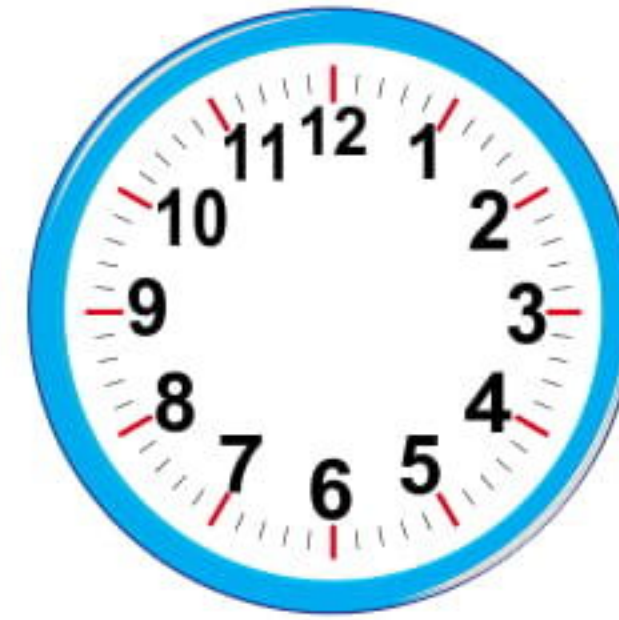
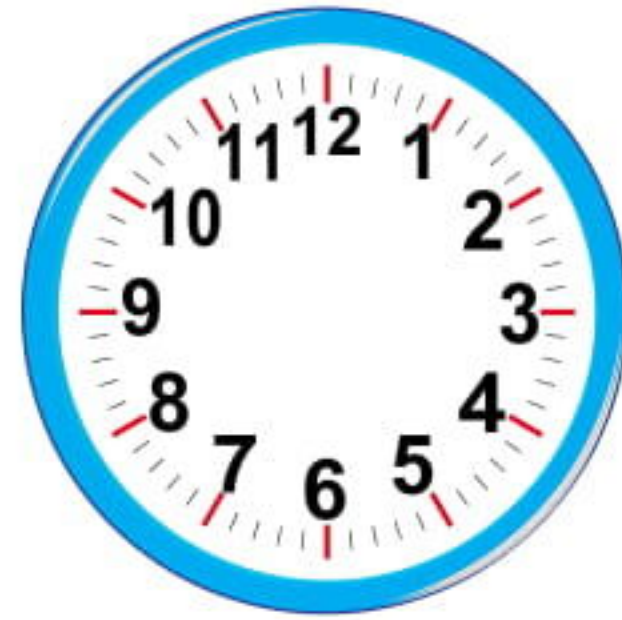
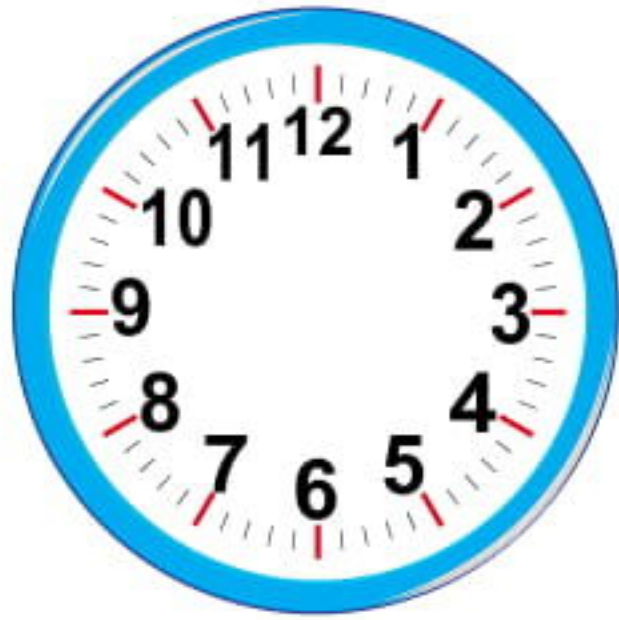
3. Aşağıdaki dijital saatleri analog saat üzerinde akrep ve yelkovan çizerek gösterelim.

16 : 30

21 : 15

03 : 00

02 : 45

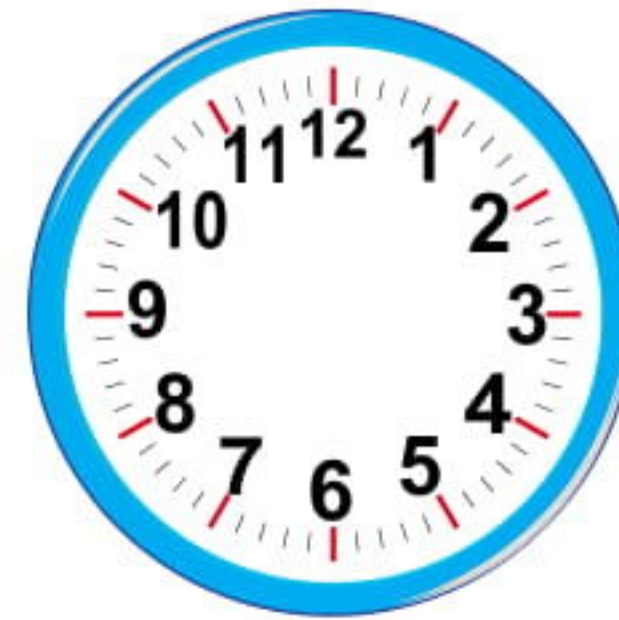
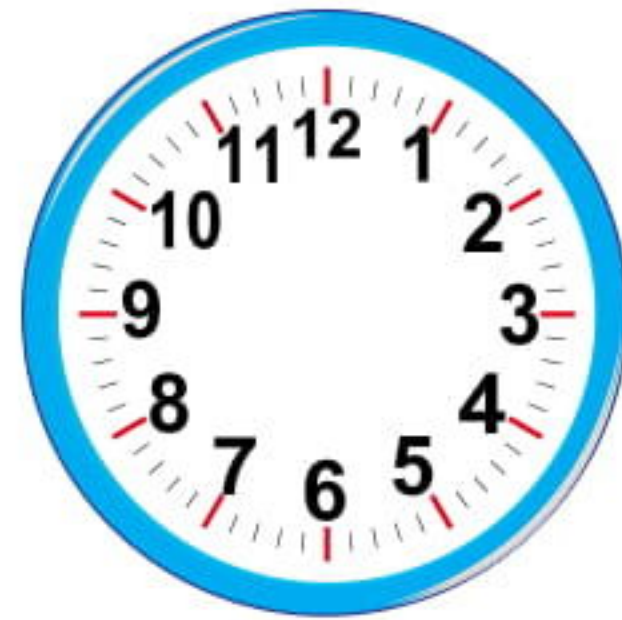
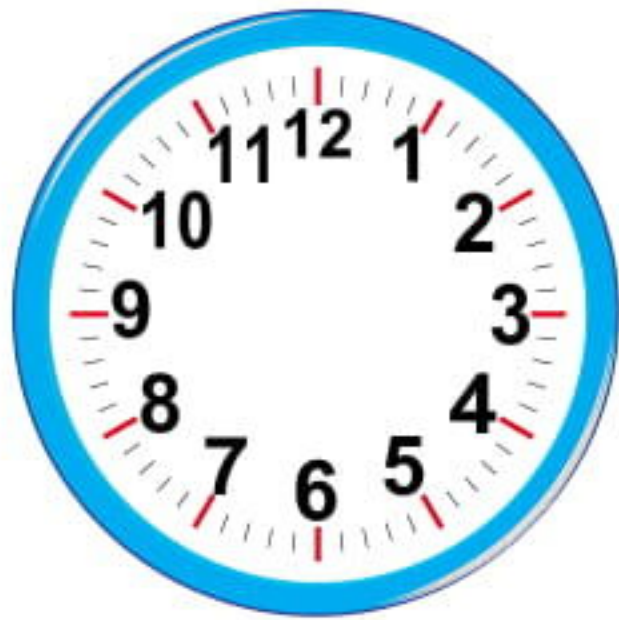


11 : 30

19 : 45

22 : 15

23 : 00



Zaman Ölçme - 2

1. Aşağıdaki saatlerle okunuşlarını eşleştirelim.



Saat 10'u çeyrek geçiyor.

Saat 5'e çeyrek var.



Saat 16:30

Saat 7'yi çeyrek geçiyor.



Saat 23:45

Saat 1'i çeyrek geçiyor.



2. Aşağıdaki saatlerden okunuşları doğru olanlarına "D", yanlış olanlarına "Y" yazalım. Yanlış olanların doğrularını örnekteki gibi altlarına yazalım.



Y

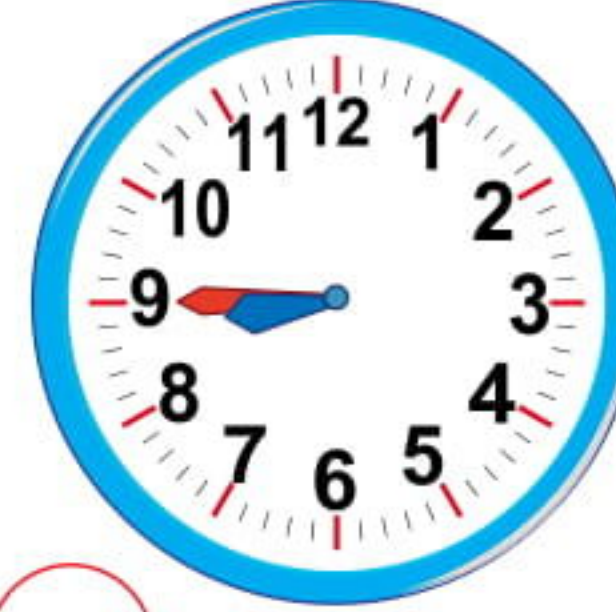
14 : 00

15 : 00



18 : 15

..... :



09 : 45

..... :



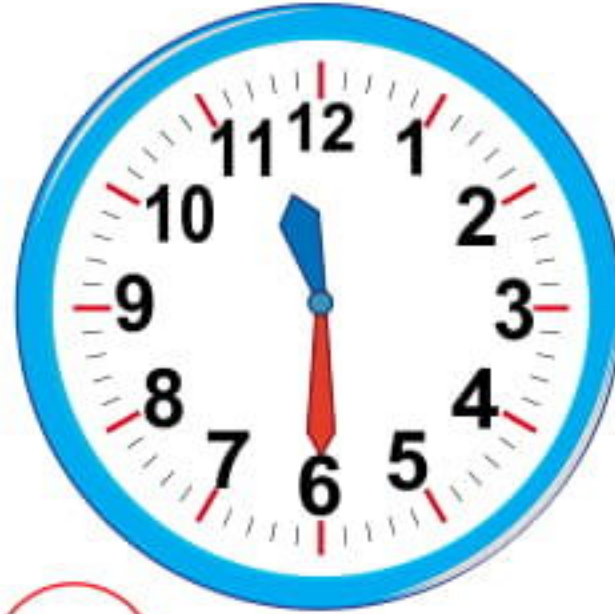
12 : 00

..... :



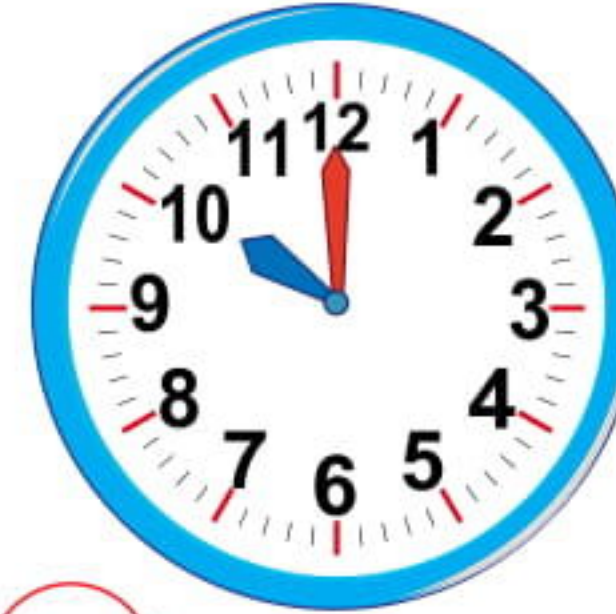
19 : 00

..... :



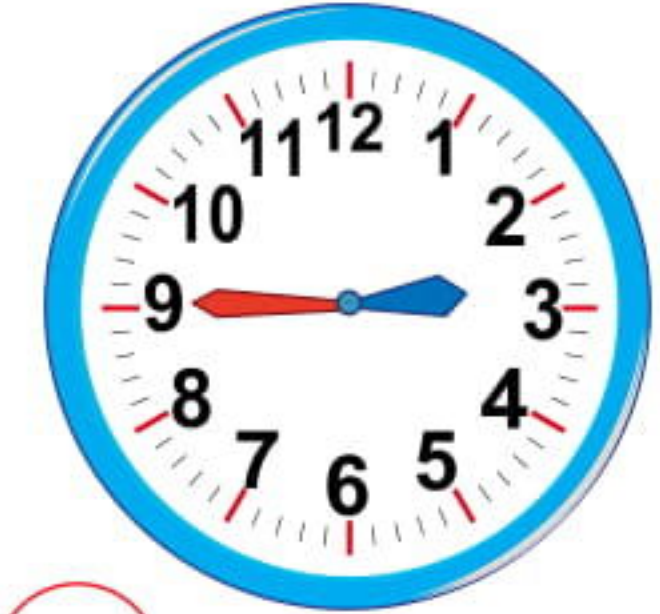
12 : 30

..... :



20 : 00

..... :



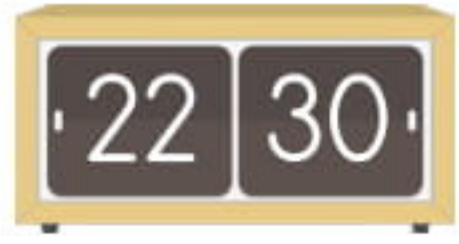
02 : 45

..... :

3. Aşağıdaki saatlerin kaç olduğunu yanlarına yazalım. Saatleri yazarken sabah, öğleden önce, öğleden sonra ve akşam ifadelerini kullanalım.



Saat akşam dokuz



4. Aşağıda okunuşu verilen saatleri, dijital saatlerin üzerine örnekteki gibi yazalım.



Saat akşam altı



Saat öğleden sonra dört buçuk



Saat akşam sekizi çeyrek geçiyor.



Saat sabah beş



Saat akşam yediye çeyrek var.



Saat sabah altı buçuk



Saat akşam on bir



Saat sabah dokuz çeyrek var.











Saat öğleden önce on buçuk



Saat sabah üç çeyrek geçiyor.

Zaman Ölçme - 3

1. Aşağıdaki cümlelerden doğru olanlarına "D", yanlış olanlarına "Y" yazalım.

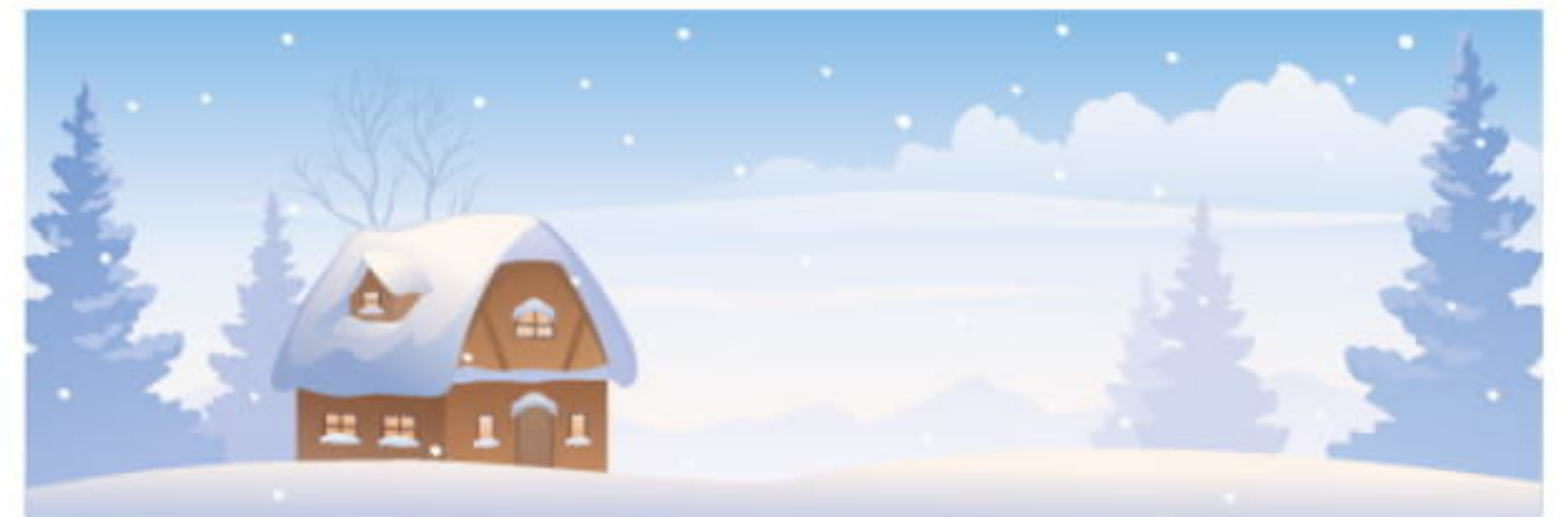
-  Bir gün 24 saattir.
-  Bir saat 24 dakikadır.
-  Bir saatte dört yarım saat vardır.
-  Yarım saatlerde akrep iki sayının arasında olur.
-  Bir haftada yedi gün vardır.
-  Bir yılda 12 ay vardır. Yıl boyunca dört mevsim yaşanır.
-  Mart, kış mevsiminin aylarındandır.
-  Yılın ilk ayı Ocak, son ayı Şubattır.

2. Aşağıdaki görsellerde verilen mevsimleri ve mevsimlerin aylarını yazalım.









3. Aşağıda verilen cümlelerdeki boşlukları uygun ifadelerle tamamlayalım.

çarşamba
sonbahar
28
kış
4
pazar

12
cumartesi
Nisan
30
yaz
Ocak

okula gittiğimiz günlerden biridir.

Haftanın tatil günleri ve dır.

En sıcak mevsim , en soğuk mevsim tır.

Mart ve Mayıs aylarının arasında ayı vardır.

Kasım ayı mevsimindedir.

Bazı aylar gündür. Şubat ayı ise gündür.

Bir yılda mevsim, ay vardır. Bir ayda hafta vardır.

Aralık ayından sonra ayı gelir.

4. Aşağıdaki cümlelerden takvime göre doğru olanlarını işaretleyelim.

HAZİRAN						
Pzt.	Salı	Çar.	Per.	Cum.	Cmt.	Paz.
				1	2	3
4	5	6	7	8	9	10
11	12	13	14	15	16	17
18	19	20	21	22	23	24
25	26	27	28	29	30	

- Haziran ayı 31 gündür.
- Haziran ayının üçüncü haftası perşembe günü ayın 7'sidir.
- Haziran ayı cuma günü ile başlamaktadır.
- Haziran ayının son günü hafta içine denk gelmektedir.
- Haziran ayının ilk pazartesi ayın dördüdüdür.