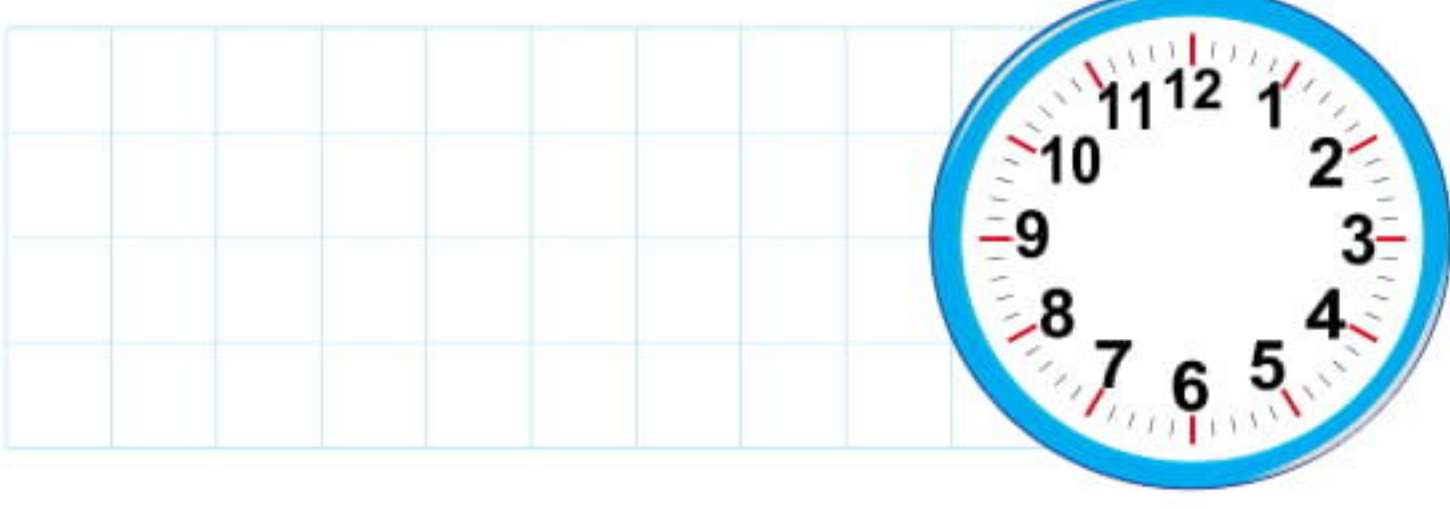


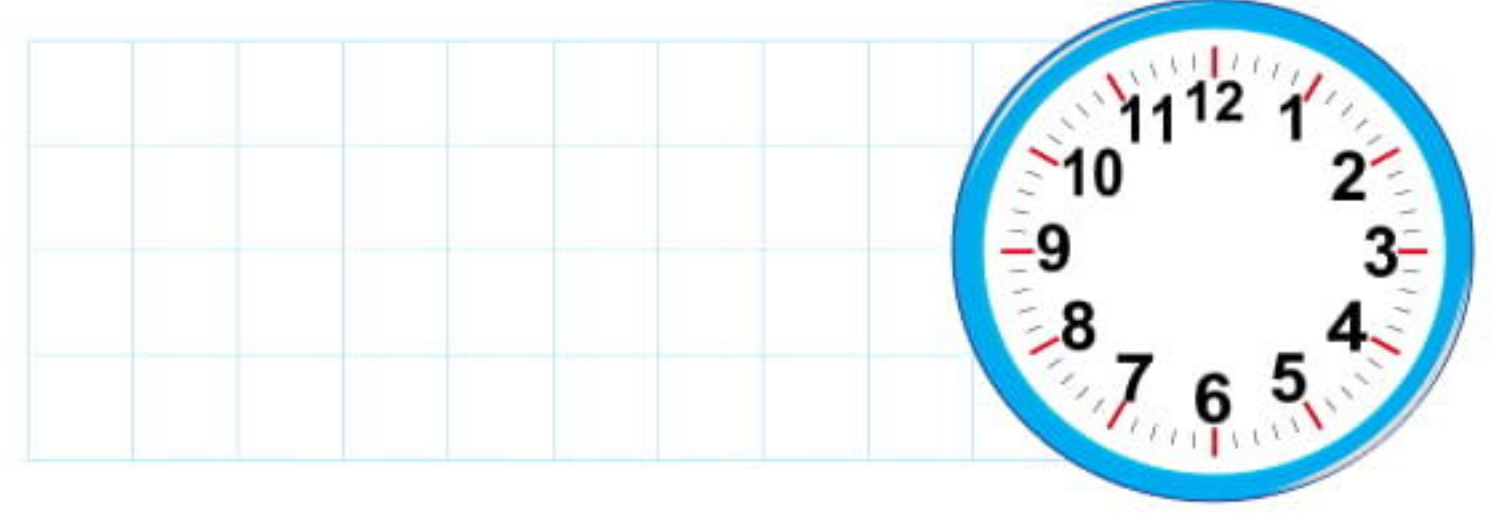
Zaman Ölçme İle İlgili Problemler - 1

Aşağıdaki problemleri çözelim. Çözümleri saat üstünde gösterelim.

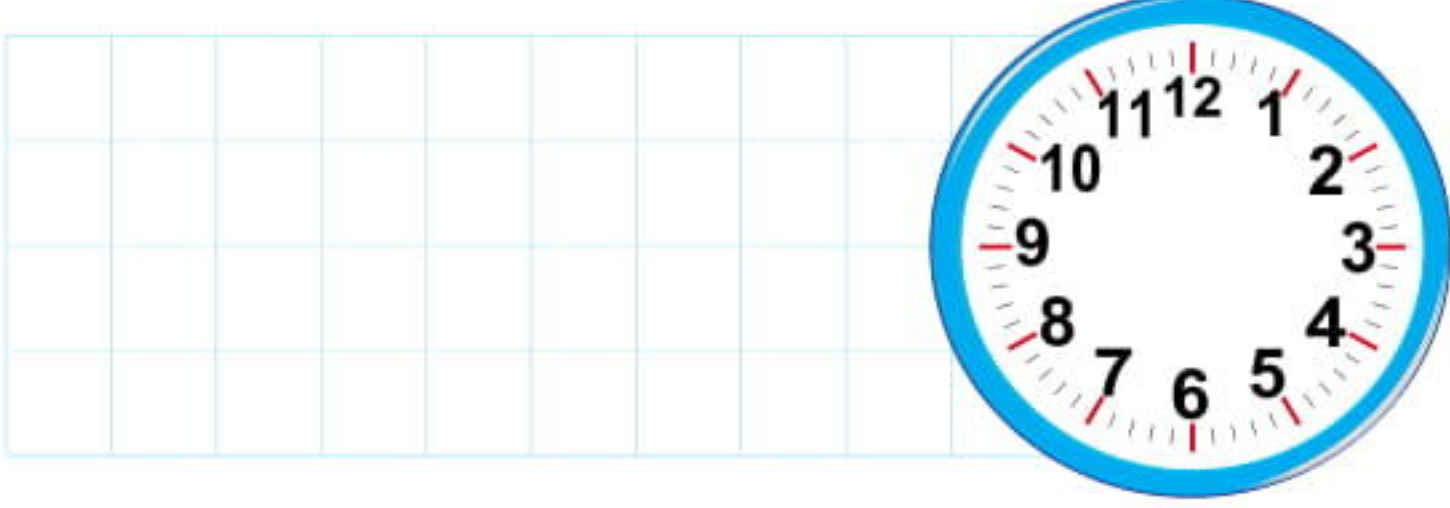
1. Ali sabah 7:00'da uyanıyor. Bir saat sonra okula gitmiş oluyor. Ali okula gittiğinde saat kaç olur?



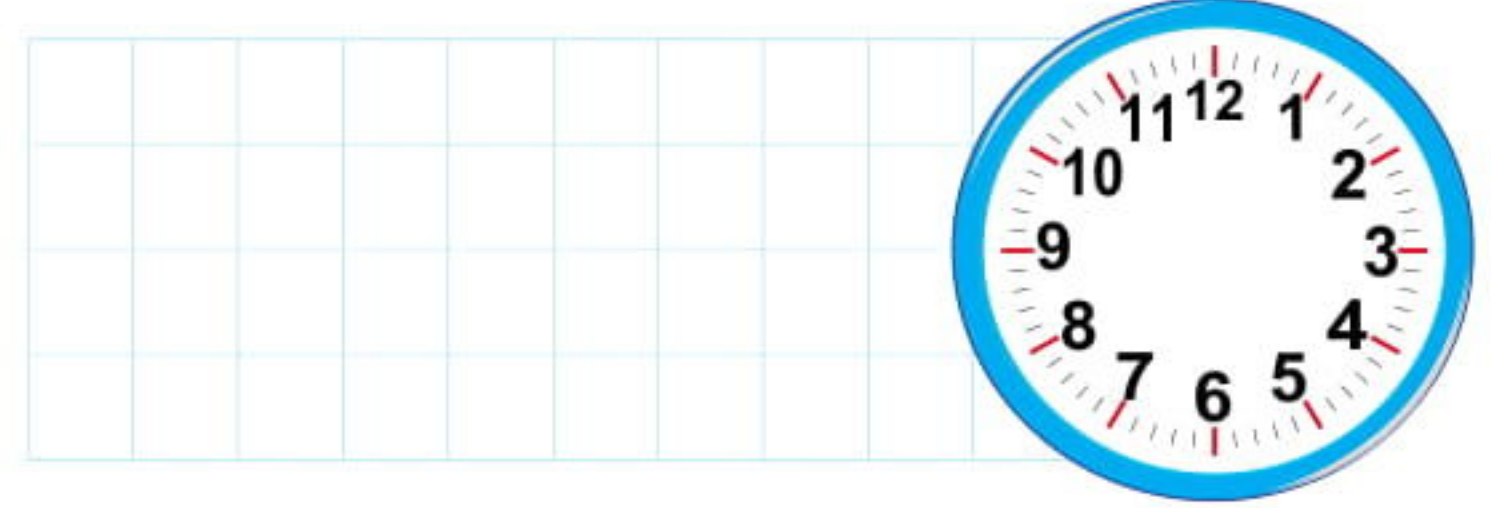
4. Ali, 17:00'da oyun oynamak için dışarıya çıkıyor. 1 saat 30 dakika oyun oynayıp eve geliyor. Ali eve geldiğinde saat kaç olur?



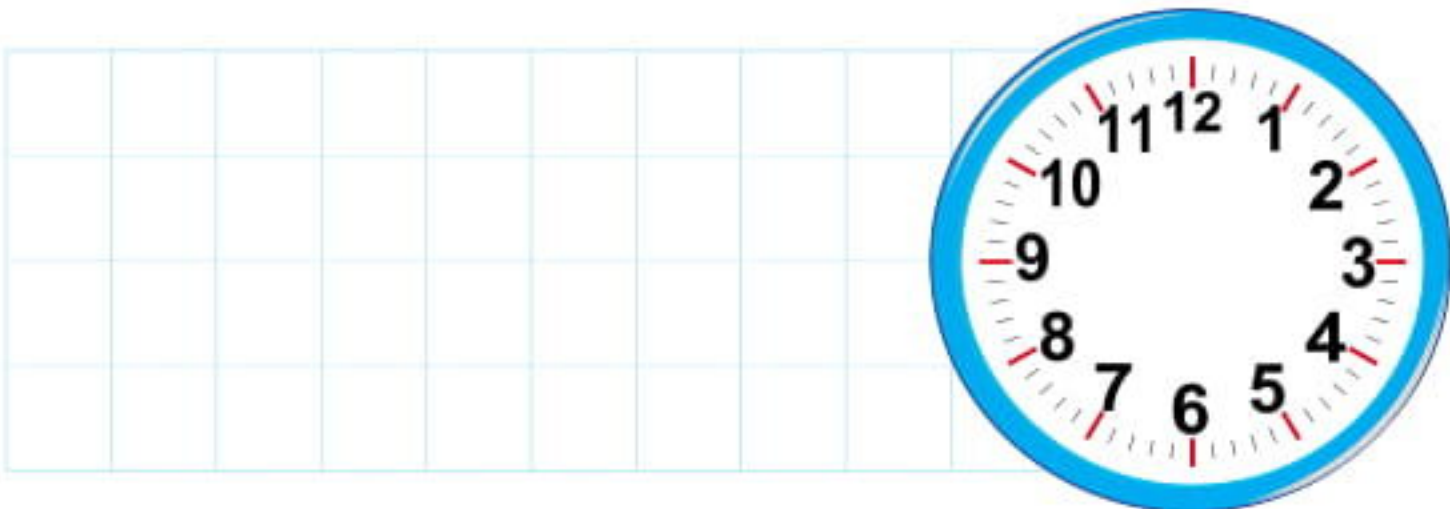
2. Ali'nin okulunda birinci ders 8:15'te başlıyor. 5 saat sonra da bitiyor. Ali, okuldan çıktığında saat kaç olur?



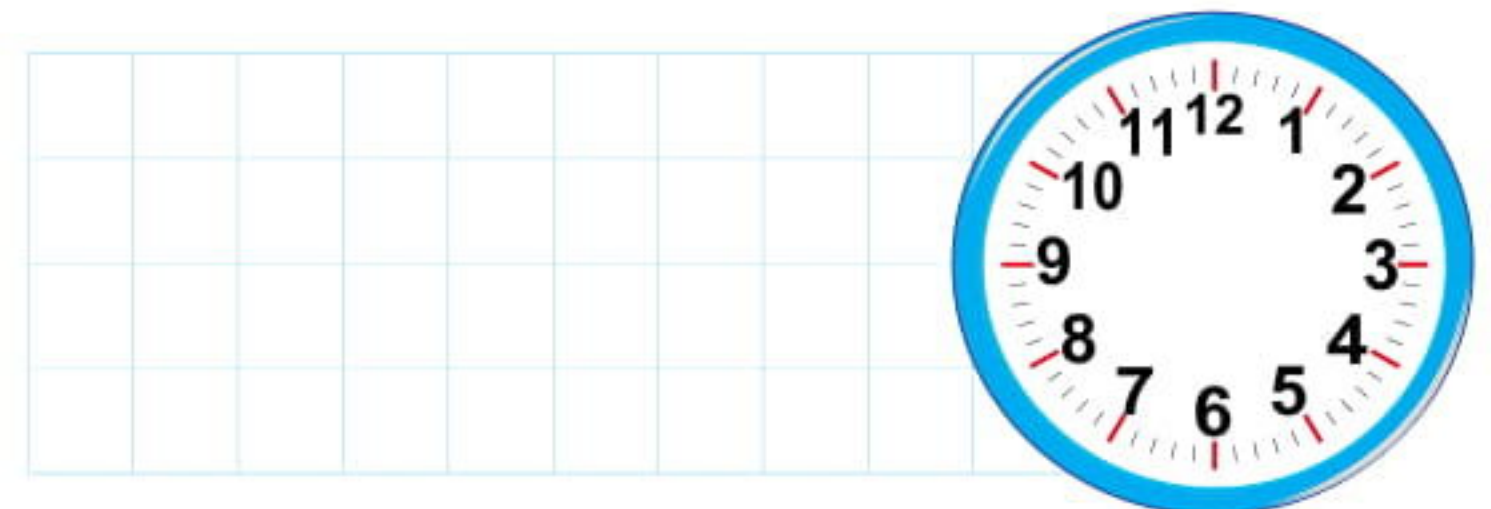
5. Ali'nin babası 19:00'da eve geliyor. Ali ve ailesi, babası eve geldikten yarım saat sonra akşam yemeği yiyorlar. Yemek başladığında saat kaç olur?



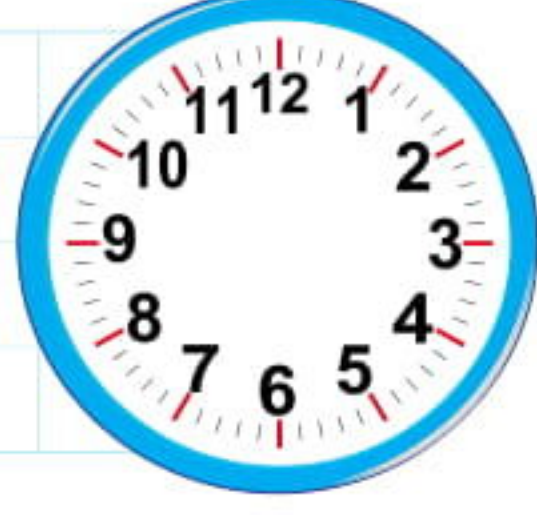
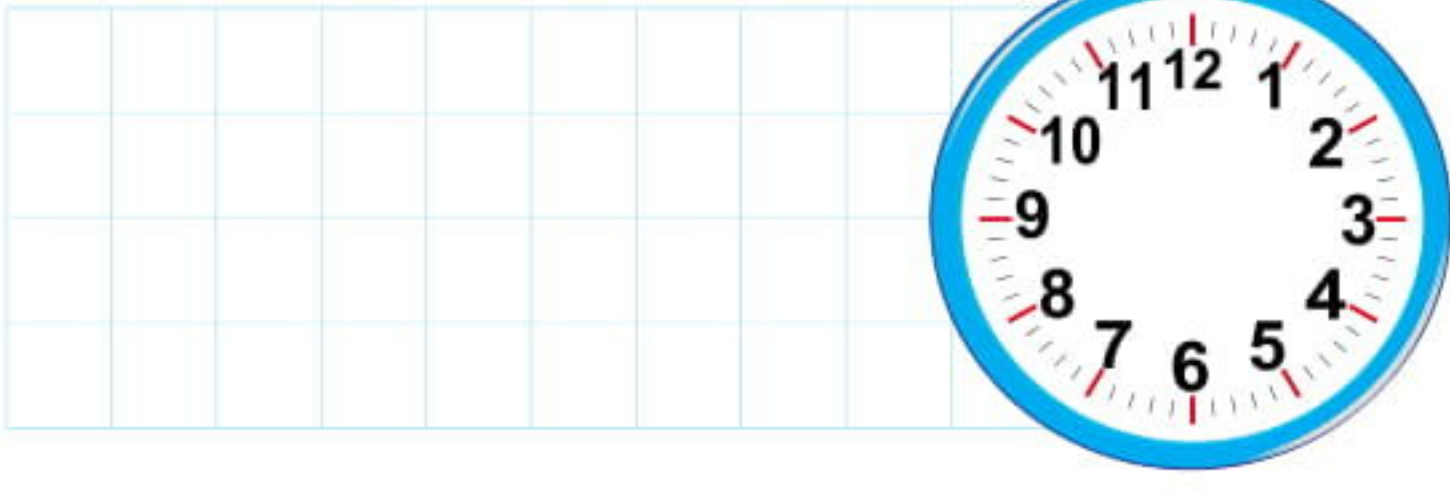
3. Ali, okuldan geldikten sonra 14:00'a kadar dinleniyor. İki buçuk saat ders çalıştıktan sonra tekrar dinleniyor. Ali ders çalışmayı bitirdiğinde saat kaç olur?



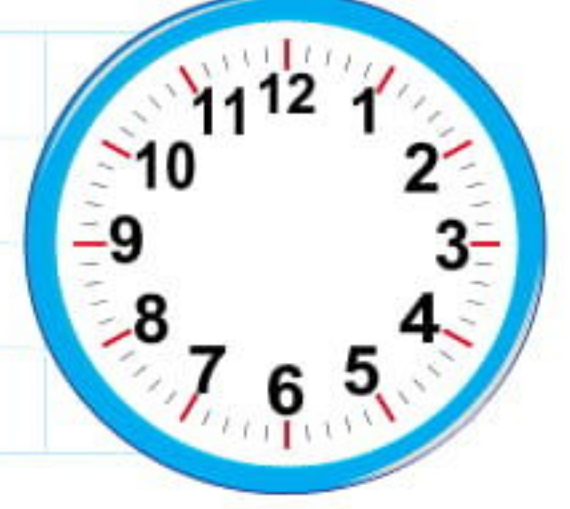
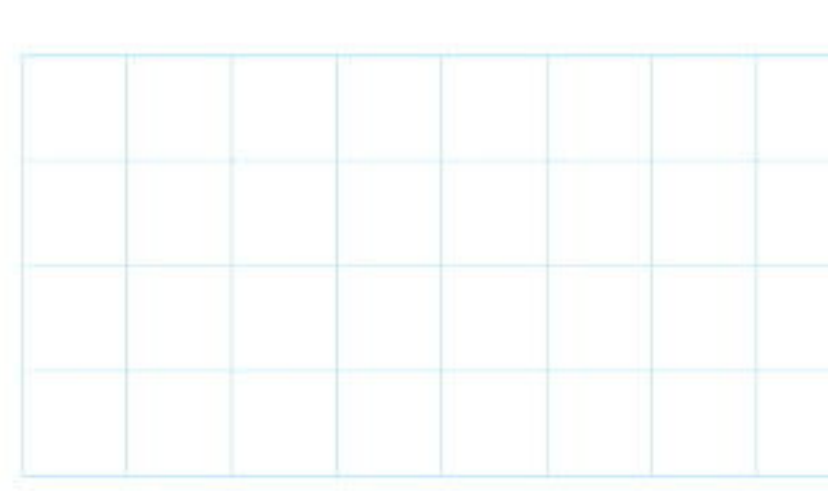
6. Ali 20:00'da yemeğini bitirip ellerini yıkıyor. 1 saat sonra da yatağına gidiyor. Ali uyumaya gittiğinde saat kaç olur?



7. Rüstem usta sabah 9:00'da çalışmaya başlamış ve 13:00'a kadar aralıksız çalışmıştır. Rüstem Usta kaç saat çalışmıştır?



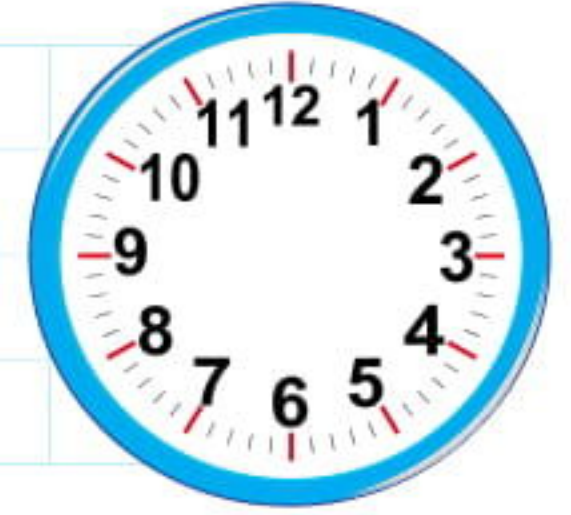
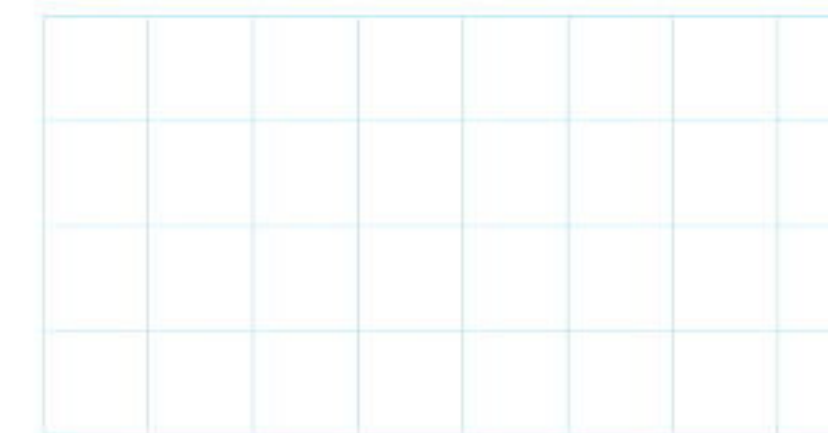
11. Okulumuzda öğle arası yarım saat sürmektedir. Öğle arası saat 12:30'da başladığına göre, saat kaçta bitmektedir?



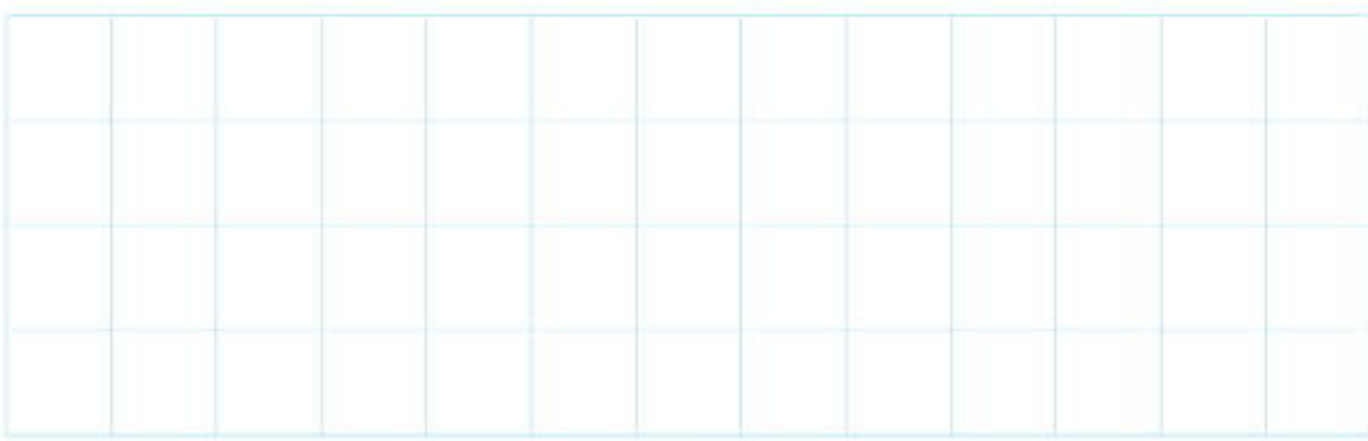
8. 5 saat içinde kaç tane çeyrek saat vardır?



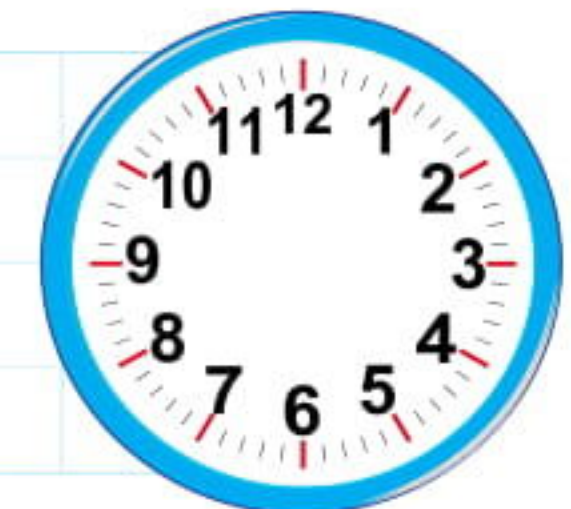
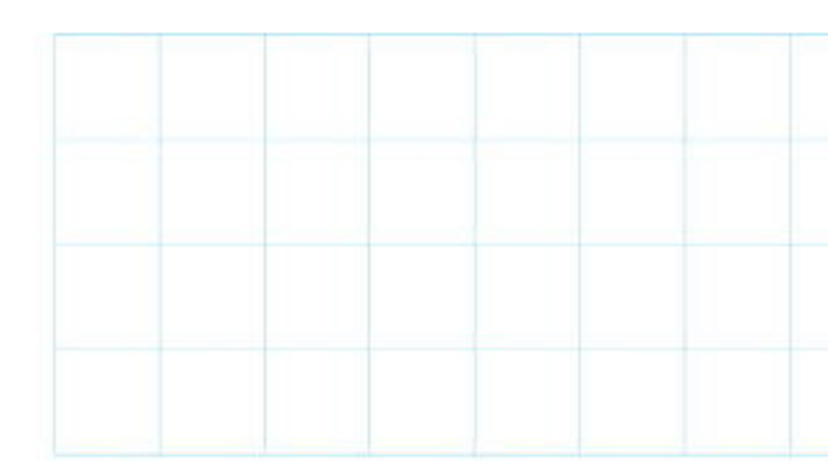
12. Akrep 8 ile 9'un tam ortasındaysa, yelkovan kaç göstermektedir?



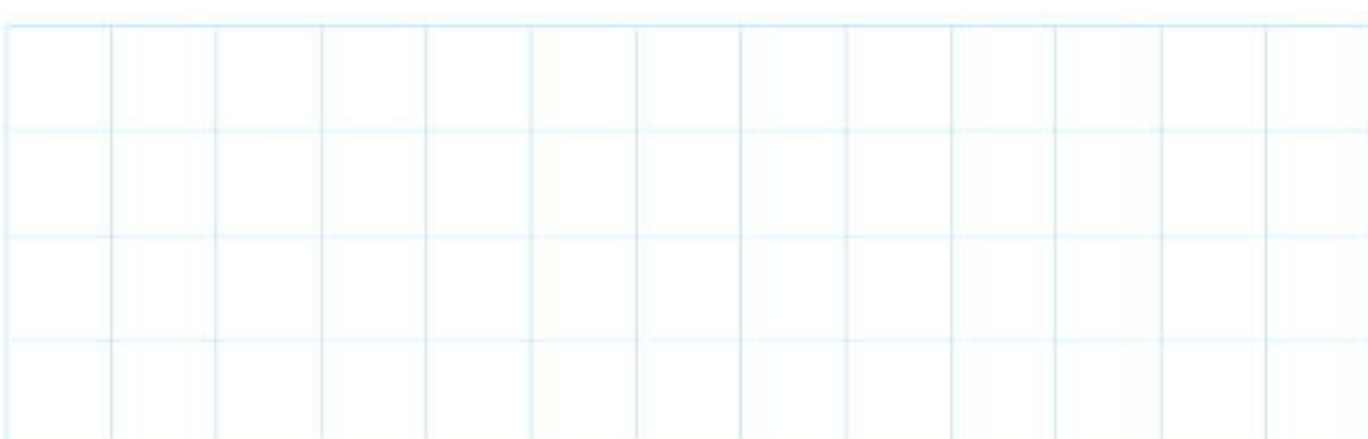
9. Mevlüt gününün 8 saatini uykuda, 6 saatini de okulda geçirmektedir. Mevlüt'ün gün içinde diğer işlerini yapabilmesi için kaç saati kalır?



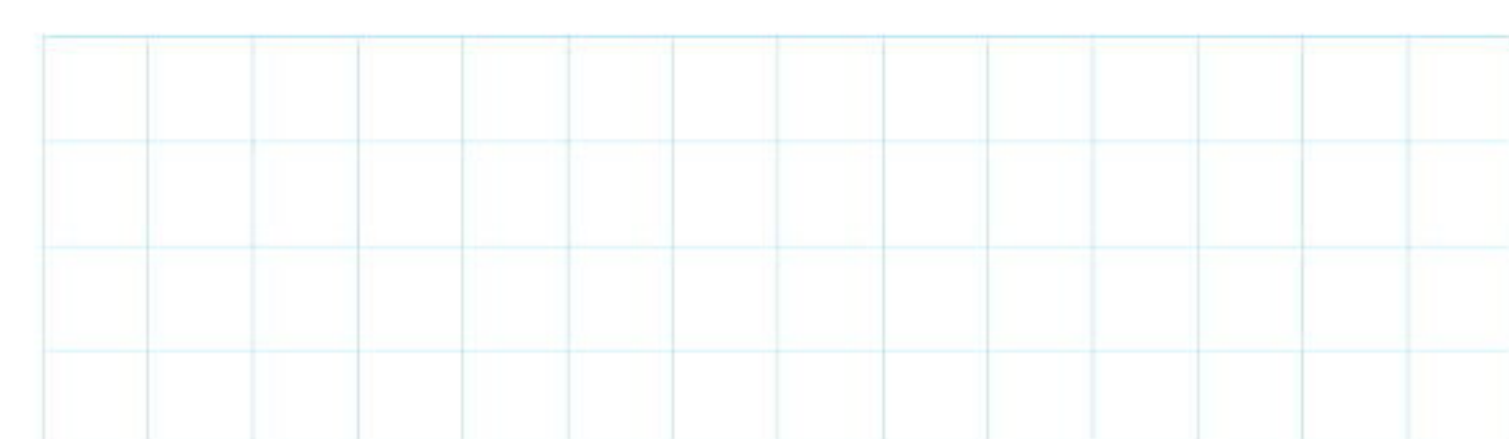
13. Necip'in gitar kursu saat 14:30'da başlıyor. Kurs 1 buçuk saat sürdüğüne göre, bittiğinde saat kaç olur?



10. Yaşar saat 8:00'da işbaşı yapıyor. İşte 8 saat çalışan Yaşar, işten çıktığında saat kaç olur?



14. Ayşe, 16:45'te arkadaşıyla buluşacaktır. Şimdi saat 13:00 olduğuna göre, Ayşe kaç saat sonra arkadaşıyla buluşacaktır?



Zaman Ölçme İle İlgili Problemler - 2

1. Hatice üç günde bir yüzme kursuna gitmektedir. En son pazartesi günü kursa giden Hatice'nin bir sonraki kursu hangi gündür?

2. Sevgi her gün 3 saat ders çalışıyor. Sevgi bir haftada kaç saat ders çalışır?

3. Okullar eylül ayında açılıp, haziran ayında kapanmaktadır. Buna göre, okulda bir yılda kaç ay eğitim görürüz?

4. 2 günde kaç saat vardır?

5. Berkay 3 ay sonra yurtdışındaki dayısını ziyarete gidecektir. Şimdi aylardan Mayıs olduğuna göre, Berkay dayısının yanına gittiğinde hangi ay olur?

6. Murat her gün babasından 4 TL almaktadır. Murat'ın bir haftada kaç TL'si olur?

7. Uğur Ağustos ayının 25'inde köyden eve dönmüştür. Köyde 2 hafta 3 gün kalan Uğur, köye ayın kaçında gitmiştir?

8. 4 haftada kaç gün vardır?

9. Bugün ayın 12'sidir. 13 gün sonra ayın kaçı olur?

10. Abdullah her cumartesi ve pazar günü sinemaya gidiyor. Abdullah bir ayda kaç kere sinemaya gider?

11. Aralık ayı 31 gündür. Bugün aralık ayının 16'sı olduğuna göre, ayın sonuna kaç gün vardır?

12. Eren'in sınavları 2 hafta sonra başlayacaktır. Bugün ayın 8'i olduğuna göre sınavlar hangi gün başlayacaktır?

Aşağıdaki soruları takvime göre cevaplayalım.

MAYIS						
Pzt.	Salı	Çar.	Per.	Cum.	Cmt.	Paz.
	1	2	3	4	5	6
7	8	9	10	11	12	13
14	15	16	17	18	19	20
21	22	23	24	25	26	27
28	29	30	31			

13. Serkan her hafta pazar günü futbol maçı yapıyor. Serkan'ın mayıs ayının ikinci haftasında yapacağı maç, ayın kaçındadır?

14. Mayıs ayının 18'i hangi gündür?

15. Asuman, mayıs ayının 23'ünde babaannesine gidecektir. Asuman'ın babaannesine gideceği gün hangisidir?

16. Mayıs ayının son cuması hangi gündür?

17. Mayıs ayının son günü hangi gündür?

Öğrendiklerimizi Pekiştirelim - 4

1.



Yukarıdaki saatin okunuşu aşağıdakilerden hangisidir?

- A. Saat yediye çeyrek var.
- B. Saat yediyi çeyrek geçiyor.
- C. Saat yedi buçuk.

2. Şimdi saat 12:15'tir. Yarım saat sonra saat kaç olur?

- A. 12 45
- B. 12 30
- C. 11 30

3. ➔ Bir gün saattir.
➔ Bir haftada gün var.
➔ Bir saat dakikadır.

Yukarıdaki cümlelerde noktalı olan yerlere aşağıdakilerden hangisi gelemez?

- A. 60
- B. 12
- C. 7

4.



Murat yandaki saatte evden çıkıp kütüphaneye gitmiştir. Murat 2 saat sonra eve döndüğünde saat kaç olur?

- A. 14 45
- B. 16 30
- C. 15 30

5. Şimdi mart ayında olduğumuza göre 4 ay sonra hangi ayda oluruz?

- A. Haziran
- B. Temmuz
- C. Ağustos

6. Aşağıdakilerden hangisi sonbahar mevsiminin aylarından değildir?

- A. Kasım
- B. Eylül
- C. Mayıs

7. Bir hafta içinde okula gittiğimiz ilk ve son gün aşağıdakilerden hangisinde verilmiştir?

- A. Pazar-Cumartesi
- B. Pazartesi-Perşembe
- C. Pazartesi-Cuma

8. Aşağıdaki saatlerden hangisi öğleden sonraki bir zamanı gösterir?



9. ➔ Haziran
➔ Mart
➔ Şubat

Yukarıda hangi mevsimin ayı yoktur?

- A. Kış
- B. Sonbahar
- C. İlkbahar

10. 9 saat içinde kaç tane çeyrek saat vardır?

- A. 36
- B. 24
- C. 12

Aşağıdaki soruları takvime göre cevaplayalım.

ARALIK						
Pzt.	Salı	Çar.	Per.	Cum.	Cmt.	Paz.
						1
2	3	4	5	6	7	8
9	10	11	12	13	14	15
16	17	18	19	20	21	22
23	24	25	26	27	28	29
30	31					

11. Aralık ayının ilk ve son günü hangi günlerdir?

- A. Pazar - Salı
- B. Pazartesi - Pazar
- C. Salı - Cuma

12. Bugün aralık ayının 13'üdür. 6 gün sonra hangi gün olur?

- A. Salı
- B. Perşembe
- C. Cumartesi

13. Ocak ayı hangi günle başlar?

- A. Salı
- B. Çarşamba
- C. Perşembe

Paralarımız - 1

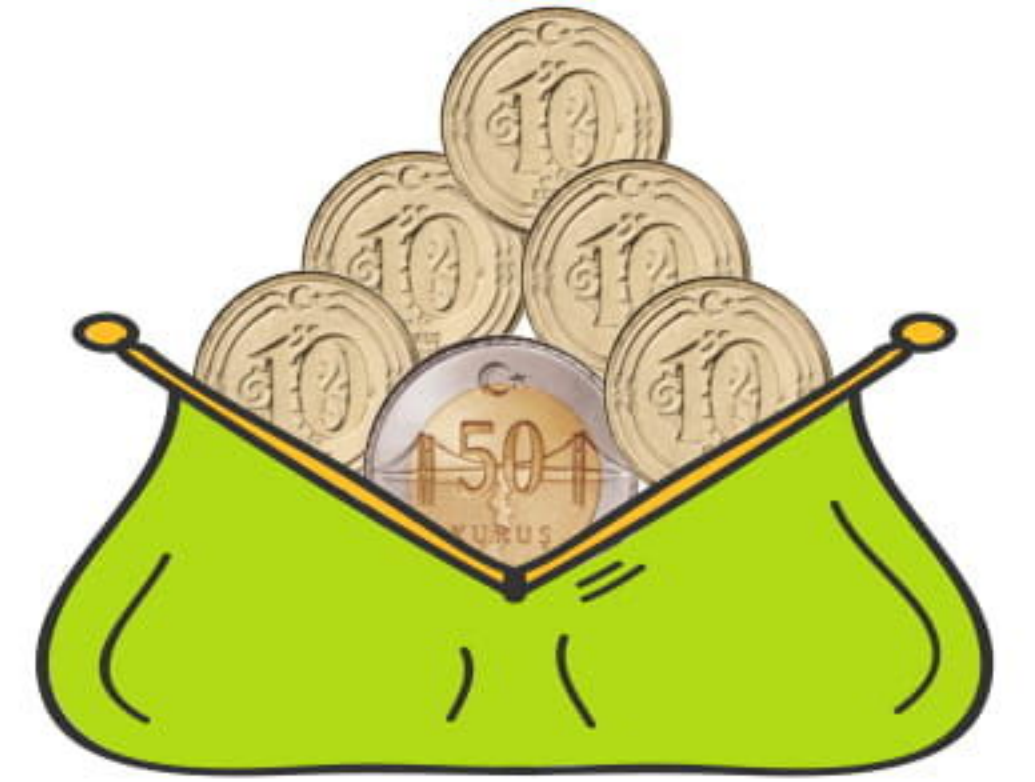
1. Aşağıdaki madeni paraların isimlerini altlarına yazalım.



2. Cümlelerdeki noktalı yerleri doğru ifadelerle tamamlayalım.

- 1 TL, tane 5 kuruşa eşittir.
- 1 TL, tane 10 kuruşa eşittir.
- 1 TL, tane 25 kuruşa eşittir.
- 1 TL, tane 50 kuruşa eşittir.
- 50 kr, tane 25 kuruşa eşittir.
- 50 kr, tane 10 kuruşa eşittir.

3. Aşağıdaki cüzdanlardan içlerinde toplam 1 TL olanlarını işaretleyelim.



4. Aşağıdaki kağıt paraların isimlerini altlarına yazalım.



5. Kutulardaki paraların miktarlarını altlarına yazalım.

