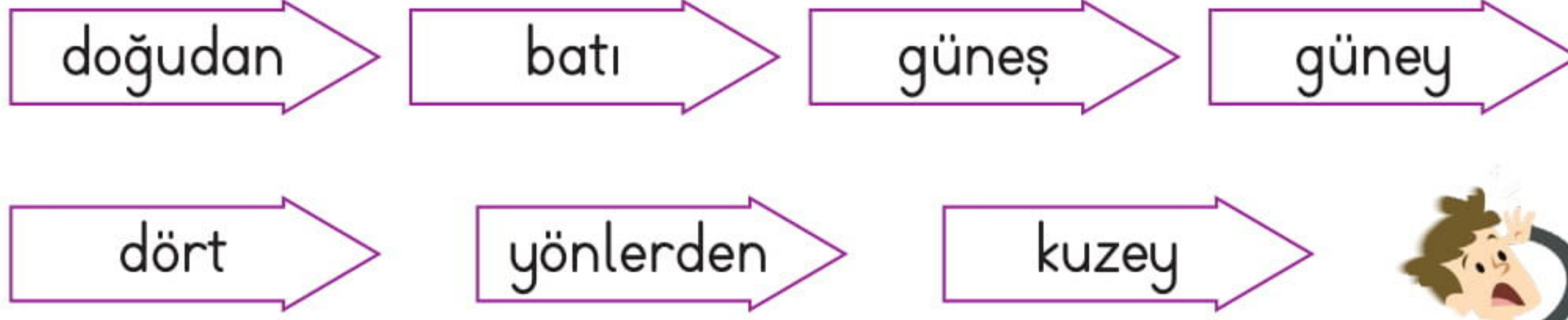


Yönümüzü Buluyoruz

1. Aşağıdaki cümleleri uygun ifadelerle tamamlayalım.



➡ Nerede olduğumuzu bulmak veya aradığımız bir yeri bulmak için faydalanırız.

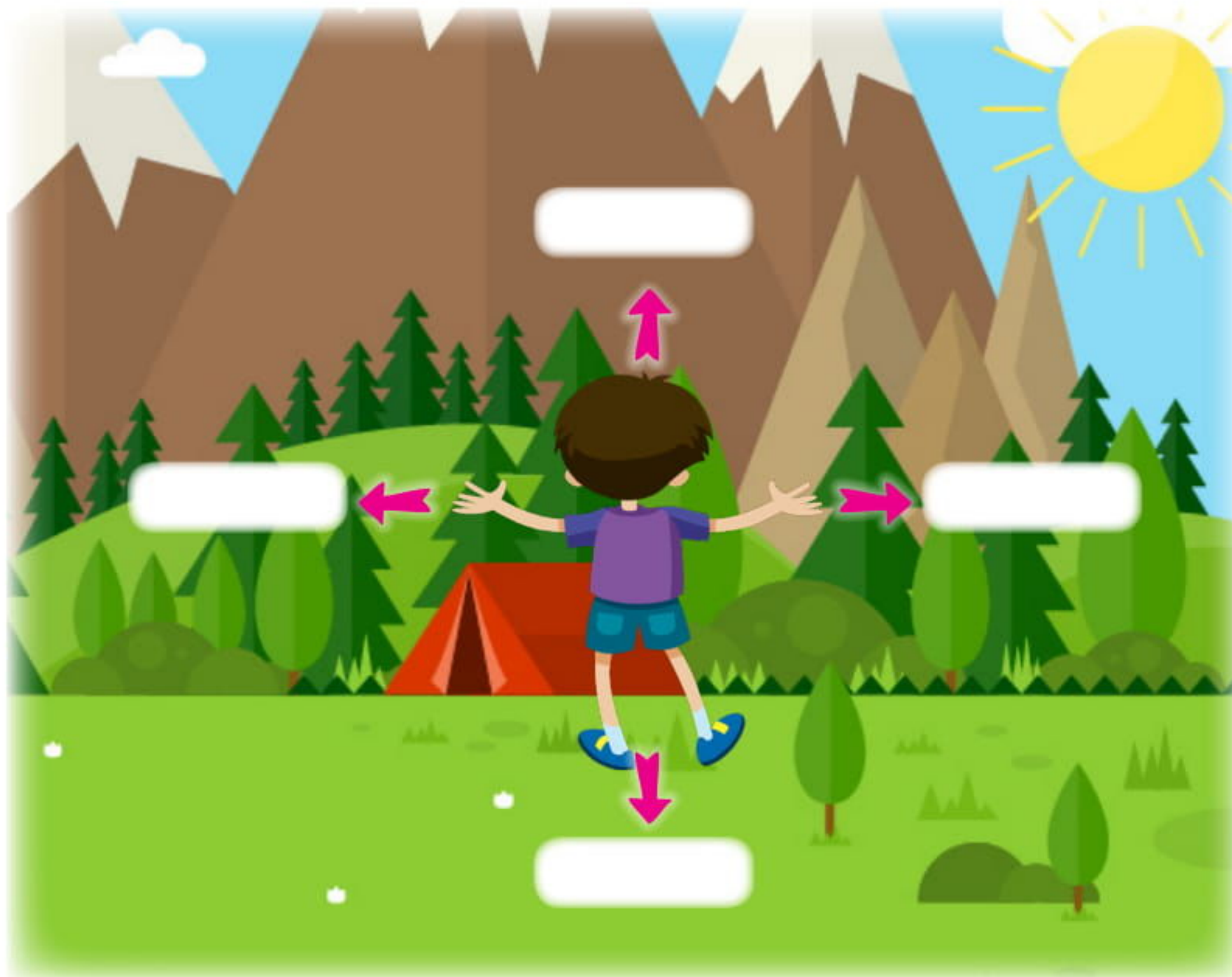
➡ tane ana yön vardır. Bunlar;,, doğu ve batıdır.

➡ 'in hareketlerine bakarak yönümüzü bulabiliriz.

➡ Güneş doğar ve batıdan batar.

➡ Sabahleyin güneşi sağımıza aldığımızda solumuz olur.

2. Mehmet kamp alanında yönleri tespit etmek için sabah erkenden kalkmış, sağ kolunu güneşin olduğu tarafa gelecek şekilde açmıştır. Mehmet'e göre okların gösterdiği yönleri yazalım.



3. Aşağıdaki cümleleri resme göre tamamlayalım.



- Ebru'nun evinin kuzeyinde vardır.
- Kemal'in evinin doğusunda vardır.
- Sadi'nin evinin güneyinde vardır.
- Kütüphane, Burak'ın evinin
- Sevdâ'nın evinin batısında vardır.
- Murat'ın evi, Elif'in evinin
- Hastane, Kemal'in evinin
- Kütüphanenin batısında evi, doğusunda evi vardır.
- Kütüphanenin güneyindeki ev, kuzeyindeki ev
- Sadi'nin evi, Leman'ın evinin, kütüphanenin
- Sevdâ'nın evinin doğusunda evi, güneyinde evi vardır.
- Leman'ın evinin kuzeyinde, güneyinde evi vardır.