

3.SINIF ÇALIŞMA YAPRAKLARIMIZ

Yeni Nesil Beceri Temelli

Derse Yardımcı

Kazanım Odaklı

34

HAFTA

*Bol bol test
Bol bol etkinlik*















Adı-Soyadı:..... Numarası:..... Sınıfı:.....

1. Tabloda verilen sözcüklerin son harfleriyle yeni sözcükler yazalım.

⇒ tembel	⇒ lale	⇒ erken	⇒ Niğde
⇒ çürük
⇒ kalın
⇒ akraba
⇒ kolay

2. Görselleri verilen nesnelerin isimlerini yazalım. İsimleri alfabetik olarak sıralayalım.

Hakim Yayıncılık

3. Hecelerine yanlış ayrılan sözcüklerin olduğu bulutları boyayalım.

ha-yat-ım-ın	ilk-o-kul-dan
ik-az-la-rı	sem-bol-ler-le
ak-ra-ba-lar-ım	tür-kül-er-le
kas-la-rı-mı-zı	ay-ak-ka-bı
fır-ça-la-dı	ö-dev-ler-imi

4. Aşağıda heceleri karşık olarak verilen sözcükleri noktalı yerlere yazalım.

mı kır zı

pi to ko fo

yun cak o

va noz ka

ka ar daş

ko ta çi la

yon le te viz

da fay lı

dü ce şün

5. Aşağıdaki kelimeleri hecelerine ayır-
alım ve kaç heceden oluştuğunu yan-
larındaki kutucuklara yazalım.

➔ öğretmen ➔

➔ karnabahar ➔

➔ eczanedeki ➔

➔ ilkbaharın ➔

➔ hastalandı ➔

➔ çalışkan ➔

➔ kaplumbağa ➔

➔ bulutları ➔

➔ damlacıklar ➔

Hakim Yayıncılık

6. Aşağıdaki heceleri kullanarak sözcük-
ler türetelim ve yazalım.

tik ker kar tek ta
tal ten lek viz te
ma he ke na be
ce me li is le

➔ ➔
➔ ➔
➔ ➔
➔ ➔
➔ ➔
➔ ➔

7. Aşağıda verilen davranışlardan olumlu olanlarına 😊, olumsuz ve yanlış olanlarına ☹ çizelim.

Yalan söylemek

Temiz olmak

Saygılı olmak

Kırıcı konuşmak

Alay etmek

Kibar davranmak

Dürüst olmak

Kavgaya etmek

Düzenli olmak

Öfkelenmek

Yerlere çöp atmak

Anlayışlı olmak

8. Aşağıdaki davranışlardan olumlu olanlarını işaretleyelim.



9. Aşağıdaki ifadelerden doğru olanlarına 😊, yanlış olanlarına ☹ çizelim.

İyi bir arkadaş, her zaman kendinin iyi özelliklerinden bahseder.

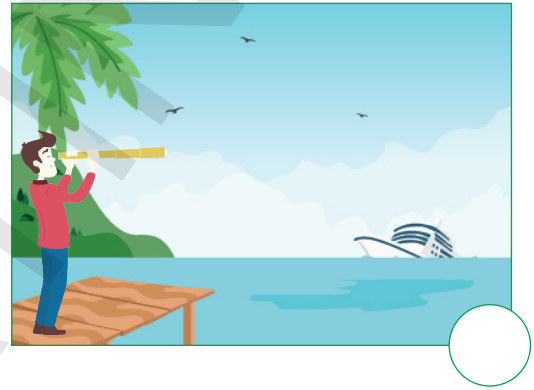
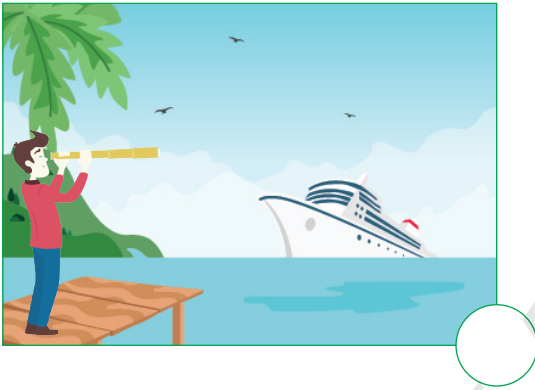
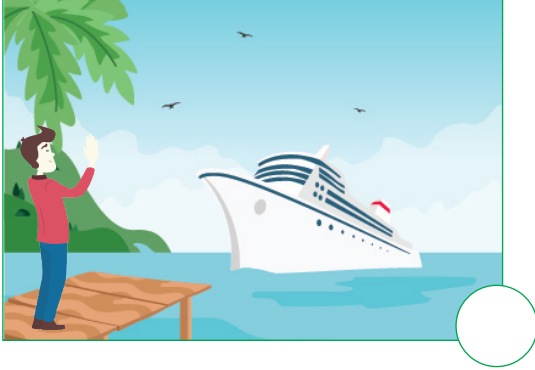
İyi bir arkadaş, seni her zaman dikkatli dinler.

İyi bir arkadaş, verdiği sözü tutar.

İyi bir arkadaş, ihtiyacın olduğunda seni yüz üstü bırakır.

İyi bir arkadaş, verdiği sözü tutar.

10. Aşağıdaki geminin, Dünya'nın şekline göre, görülmesinin hangi sırayla gerçekleştiğini numaralandırarak gösterelim.



11. Dünya'mız farklı katmanlardan oluşur. Bu katmanlar; dışarıdan içeriye doğru yer kabuğu, manto, dış çekirdek ve iç çekirdektir. Aşağıdaki çocukların hangi katmanı anlattıklarını noktalı yerlere yazalım.



.....
Dünya'nın en dıştaki ince ve kayalıklardan oluşan katmandır. İnsanların ve canlıların üzerinde yaşadığı yerdir.

.....
Yerkabuğunun altında bulunur. Erimiş kayalardan oluşur. Volkanlardaki sıcak gaz ve lavlar bu katmandan çıkar.



.....
Dünya'nın merkezinde yer alır ve en sıcak bölümdür.

.....
Çekirdeğin dış bölümünü oluşturur. Çok sıcaktır. Sıcaklığı nedeniyle yarı sıvıdır.



Adı-Soyadı:

Numarası:

Sınıfı:

1. Aşağıdaki sayılarda okla gösterilen rakamların basamak değerlerini yazalım.

→ **146**
40 onlar basamağı

→ **273**
[] []

→ **319**
[] []

→ **702**
[] []

→ **568**
[] []

→ **611**
[] []

Hakim Yayıncılık

2. Basamak değerleri verilen sayıları yazalım.

Birler basamağı = 7

Onlar basamağı = 3

Yüzler basamağı = 1



[]

Yüzler basamağı = 8

Onlar basamağı = 9

Birler basamağı = 2



[]

Onlar basamağı = 5

Birler basamağı = 3

Yüzler basamağı = 6



[]

Yüzler basamağı = 9

Birler basamağı = 1

Onlar basamağı = 2



[]

Birler basamağı = 4

Onlar basamağı = 7

Yüzler basamağı = 9



[]

3. Ali doğum günü için annesine bir ayakkabı almıştır. Ayakkabının fiyatı 300 TL'den ucuzdur ve üç basamaklı bir sayıdır. Onlar basamağındaki sayının sayı değeri 6'dır. Birler basamağındaki sayı 5'ten küçüktür.

A)



₺143

B)



₺262

C)



₺169

Yukarıda verilen bilgilere göre Ali'nin annesine aldığı ayakkabı hangisi olabilir?

4. Abaküslerde gösterilen sayıların eksik olan basamak adlarını, basamak değerlerini, sayıyı ve okunuşunu yazalım.

⇒		Birler Basamağı	3	263 İki yüz altmış üç
		Onlar Basamağı	60	
		Yüzler Basamağı	200	

⇒		Birler Basamağı	_____	_____
		Onlar Basamağı	_____	
		Yüzler Basamağı	_____	

⇒		_____	_____	_____
		Onlar Basamağı	_____	
		Yüzler Basamağı	_____	

⇒		Birler Basamağı	_____	_____
		Onlar Basamağı	_____	
		Yüzler Basamağı	_____	

⇒		_____	_____	_____
		Onlar Basamağı	_____	
		Yüzler Basamağı	_____	

⇒		Birler Basamağı	_____	_____
		Onlar Basamağı	_____	
		Yüzler Basamağı	_____	

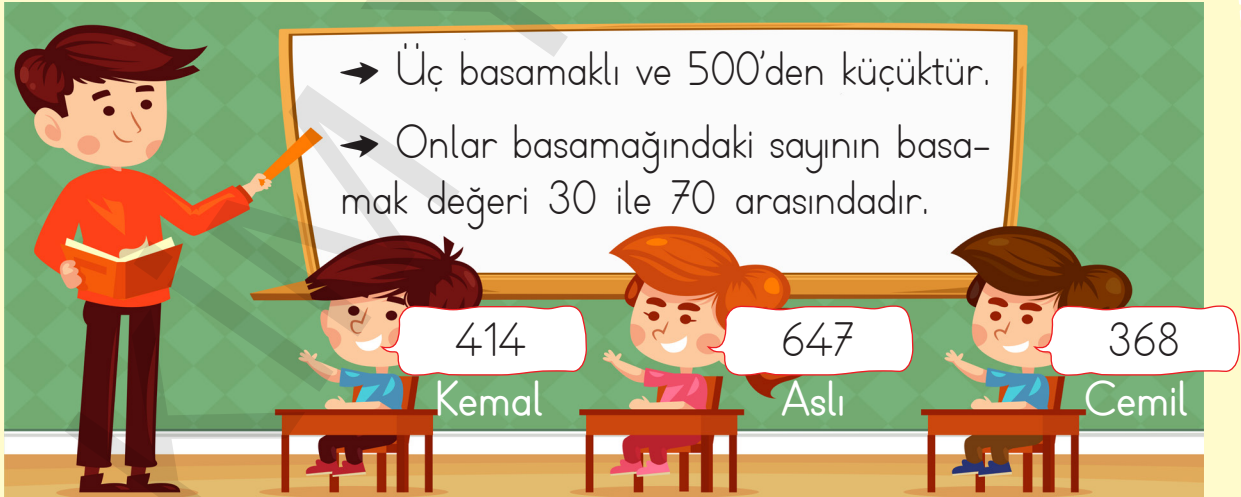
5. Aşağıdaki tabloda 3/B sınıfındaki en uzun boylu 5 öğrenci vardır.

3/B Sınıfındaki En Uzun 5 Öğrenci	
Arzu	138
Mehmet	146
Zeynep	133
Kerem	151
İhsan	127

Öğrencilerin boyları en yakın onluğa yuvarlandığında, hangisi doğru olur?

- A) Mehmet ve Kerem'in boy uzunluklarının en yakın olduğu onluk aynıdır.
B) İhsan'ın boyunun uzunluğunun en yakın olduğu onluk 120'dir.
C) Arzu ve Zeynep'in boylarının en yakın olduğu onluk 140'tır.

6.



Ömer Öğretmen'in tahtada özelliklerini verdiği sayıyı hangi öğrenci doğru tahmin etmiş olabilir?

- A) Kemal B) Aslı C) Cemil

7. Davut ve Ömer sözcükleri alfabetik olarak sıralama oyunu oynuyorlardı. Kağıtların üzerine dörder sözcük yazıp, ilk sırada geleni kırmızıya, son sırada geleni yeşile boyuyorlardı.

Çocuklar hangi sözcüklerin sıralamasında hata yapmışlardır?

A)

müze	mısır
mülakat	mucit

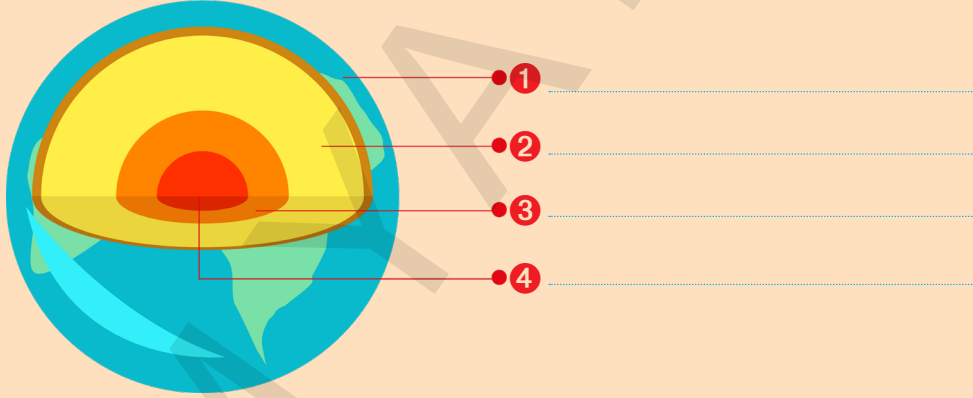
B)

yarışma	yakın
yarın	yargı

C)

öykü	örnek
örtü	öğrenci

8.



Yukarıdaki şemada Dünya'nın katmanları gösterilmiştir. Buna göre aşağıdaki ifadelerden hangisi yanlıştır?

- A) Dünya'nın en dıştaki ince ve kayalıklardan oluşan katmanı şemada 1 numara ile gösterilmiştir.
- B) 4 numara ile gösterilen katman Dünya'nın merkezinde yer alır ve en sıcak bölümüdür.
- C) 3 numara ile gösterilen katman sıcak gaz ve lavların çıktığı, yerkabuğunun hemen altında bulunan ve erimiş kayalardan oluşan katmandır.

TÜRKÇE : Hece Bilgisi

HAYAT BİLGİSİ: Davranışlarımız Hepimizi Etkiler

MATEMATİK : Basamak Değeri

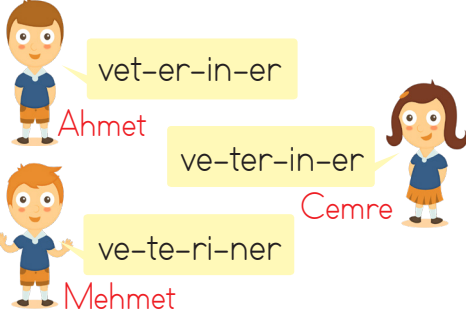
FEN BİLİMLERİ : Dünya'nın Şekli ve Katmanları

Adı:.....

Soyadı:.....

Numara:..... Sınıf:.....

1



Çocuklardan hangisi "veteriner" sözcüğünü doğru bir şekilde hecelerine ayırmıştır?

- A) Ahmet
B) Mehmet
C) Cemre

2



Yukarıdaki kelimelerin sözlük sırasına göre sıralanışı hangisinde verilmiştir?

- A) 2 - 3 - 4 - 1
B) 3 - 4 - 1 - 2
C) 4 - 3 - 1 - 2

3

Baharda ağaçlar, ekinler ve çiçekler yağmurlarla suya doydular.

Cümlede geçen sözcüklerden kaç tanesi sadece kalın ünlülerden oluşmuştur?

- A) 3 B) 4 C) 5

4



Yukarıdaki sözcükteki eksik hece aşağıdakilerden hangisi değildir?

- A) ran B) ya C) ta

5

- I. va - ta - nı - mız
II. den - iz - den
III. dü - duk - le- ri - ni
IV. ye - ten - ek - li

Yukarıdaki kelimelerden hangileri hecelerine doğru ayrılmıştır?

- A) I ve III B) II ve III
C) I ve IV

6 "kiyafetlerini" kelimesi satır sonuna sığmadığında aşağıdakilerden hangisi gibi bölünemez?

- A) kiyafetlerini
B) kiyafetlerini
C) kiyafetlerini

7 Aşağıdakilerden hangisinde satır sonuna sığmayan sözcük yanlış bölünmüştür?

- A) para-yı
B) taşın-acaklar
C) yeteneklidir

8 Davranışlarımız, bizi ve çevremizdekileri olumlu veya olumsuz şekilde etkileyebilir. Olumlu davranışlarımız arkadaşlarımız ile iyi ilişkiler kurmamızı sağlar.

Buna göre hangisi arkadaşlarımızla iyi ilişkiler kurmamıza engel olacak davranışlardandır?

- A) Eşyalarımızı arkadaşlarımızla paylaşmak
B) Arkadaşımıza yardım etmek
C) Arkadaşlarımıza takma ad takmak

9

Yardımsızlık	Saygılı olmak
Yalan söylemek	Alaycı olmak

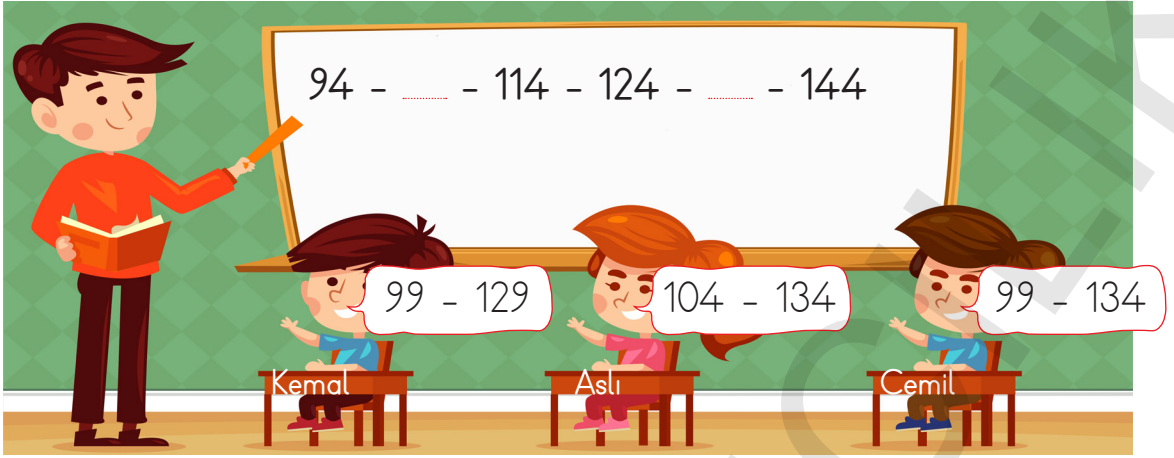
Yukarıda verilen davranışlardan hangi sembolle gösterilenler olumludur?

- A) ▲ - ■
B) ■ - ●
C) ▲ - ★

Her zaman kendisini övüp, iyi özelliklerinden bahseder.
Sık sık arkadaşıyla atışmaktan keyif alır.
Arkadaşını her zaman dikkatli dinler.

Yukarıdaki ifadelerden iyi bir arkadaşın özelliği olanların başına "D", olmayanların başına "Y" yazıldığında hangi seçenek doğru olur?

- A) D D Y
D D Y
Y Y D



Ömer Öğretmen'in tahtaya yazdığı ritmik saymada boşluklara gelmesi gereken sayıları hangi öğrenci doğru söylemiştir?

A) Kemal

B) Aslı

C) Cemil

12

264 sayısının yüzler basamağındaki sayının değeri 3 arttırılırsa sayının basamak değeri kaç artar?

A) 300

B) 30

C) 3

14

591 sayısının yüzler basamağındaki sayının değeri 3 arttırılır, birler basamağındaki 1 azaltılırsa yeni sayı kaç olur?

A) 292

B) 881

C) 890

13

243	Basamak Değeri
2
4
3

Tablodaki noktalı yerlere aşağıdaki sayılardan hangisi gelemez?

A) 200

B) 30

C) 3

15



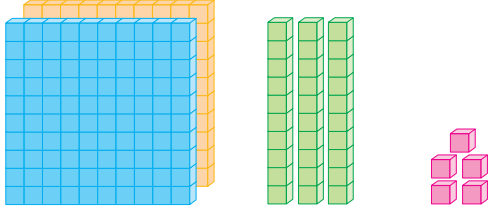
Yandaki sayı ile ilgili aşağıda verilen bilgilerden hangisi doğrudur?

A) Onlar basamağındaki sayının basamak değeri 9'dur.

B) Yüzler basamağındaki sayının basamak değeri 600'dür.

C) Birler basamağındaki sayı 2 arttırılırsa yeni sayı 893 olur.

16



	Yüzler b.	Onlar b.	Birler b.
Basamak Değeri	●	■	▲

Yukarıdaki tabloya göre sembollerin yerine hangi sayılar yazılmalıdır?

- A) ■:5 ▲:30 ●:30
 B) ■:30 ▲:5 ●:200
 C) ■:200 ▲:200 ●:5

17



$$100 + 100 + 100 + 100 + 10 + 10 + 1 + 1 + 1$$

Nazlı'nın çözümlemesini verdiği sayı aşağıdakilerden hangisidir?

- A) 324 B) 423 C) 332

18

Günümüzde Dünya'nın küre şeklinde olduğu aşağıdakilerden hangisi ile ispatlanmıştır?

- A) Ay tutulması sırasında Dünya'nın gölgesinin ayın üzerine düşmesinin görüntülenmesiyle
 B) Dünya'nın etrafında yapılan seyahatlerle
 C) Uzaydan çekilen fotoğraflarla

19

Dünya'nın yer kabuğu katmanıyla ilgili aşağıda verilen bilgilerden hangisi doğrudur?

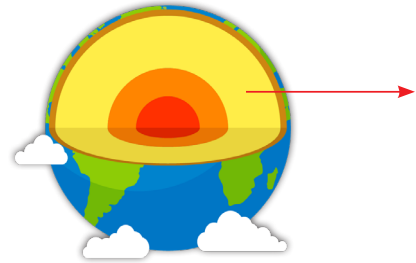
- A) İnsanların yaşadığı, bitkilerin ve diğer canlıların barınıp büyüdüğü katmandır.
 B) Dünya'nın en sıcak bölümüdür.
 C) Yarı sıvı halde bulunur.

20

Aşağıdaki katmanlardan hangisi Dünya'nın merkezinde yer alır?

- A) Manto
 B) Yer kabuğu
 C) İç çekirdek

21



Yukarıdaki Dünya modeli üzerinde okla gösterilen katman aşağıdakilerden hangisidir?

- A) Dış çekirdek
 B) Manto
 C) İç çekirdek